



Plan de Emergencia 2019

Colegio Seminario Conciliar de Ancud



Objetivos.

- Identificar las acciones necesarias que se deben desarrollar para que todas las personas, que componen la comunidad Seminarista, se enfrenten a una situación de emergencia con conocimiento de su rol protegiendo sus vidas y la de los demás.
- Conocer las normas mínimas de seguridad en sus actividades diarias dentro del establecimiento educacional.
- Planificar y practicar evacuaciones masivas por rutas designadas hacia Zonas que ofrecen máxima seguridad, para proteger la integridad física de la comunidad escolar.
- Desarrollar talleres de capacitación, a los miembros de la comunidad escolar.



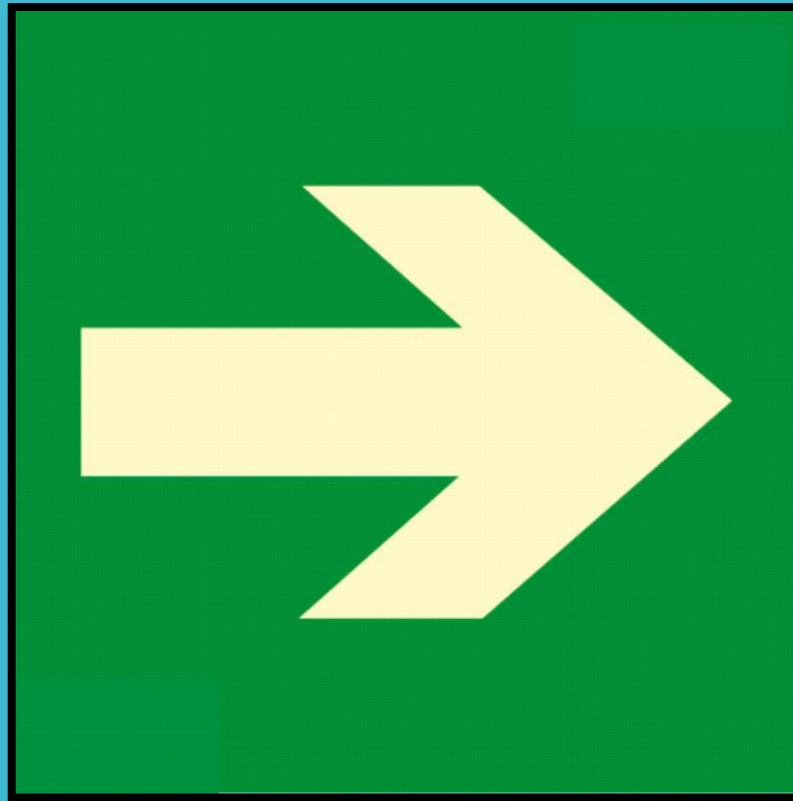
Señaléticas

Salida de Emergencia



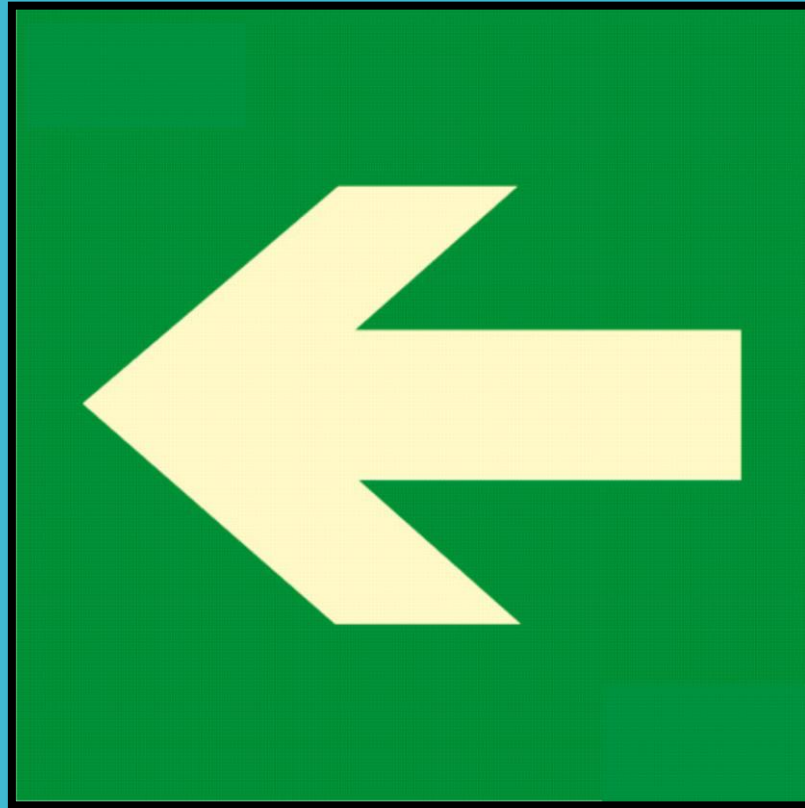
Señaléticas

Dirección de Evacuación



Señaléticas

Dirección de Evacuación



Zona 1: Úrsula Villegas
Alondra Vidal

Zona 2: Claudio Ampuero
Verónica Vicuña
Pablo Almonacid

Zona 3: Max Chandía
Eliana Wolf
Julio Torres

ZONA DE SEGURIDAD

Zona 4: Patricia Bahamonde
Carolina Barría
Sandra Cárdenas

Zona 5: Margoth Cárcamo
Nicole Soto

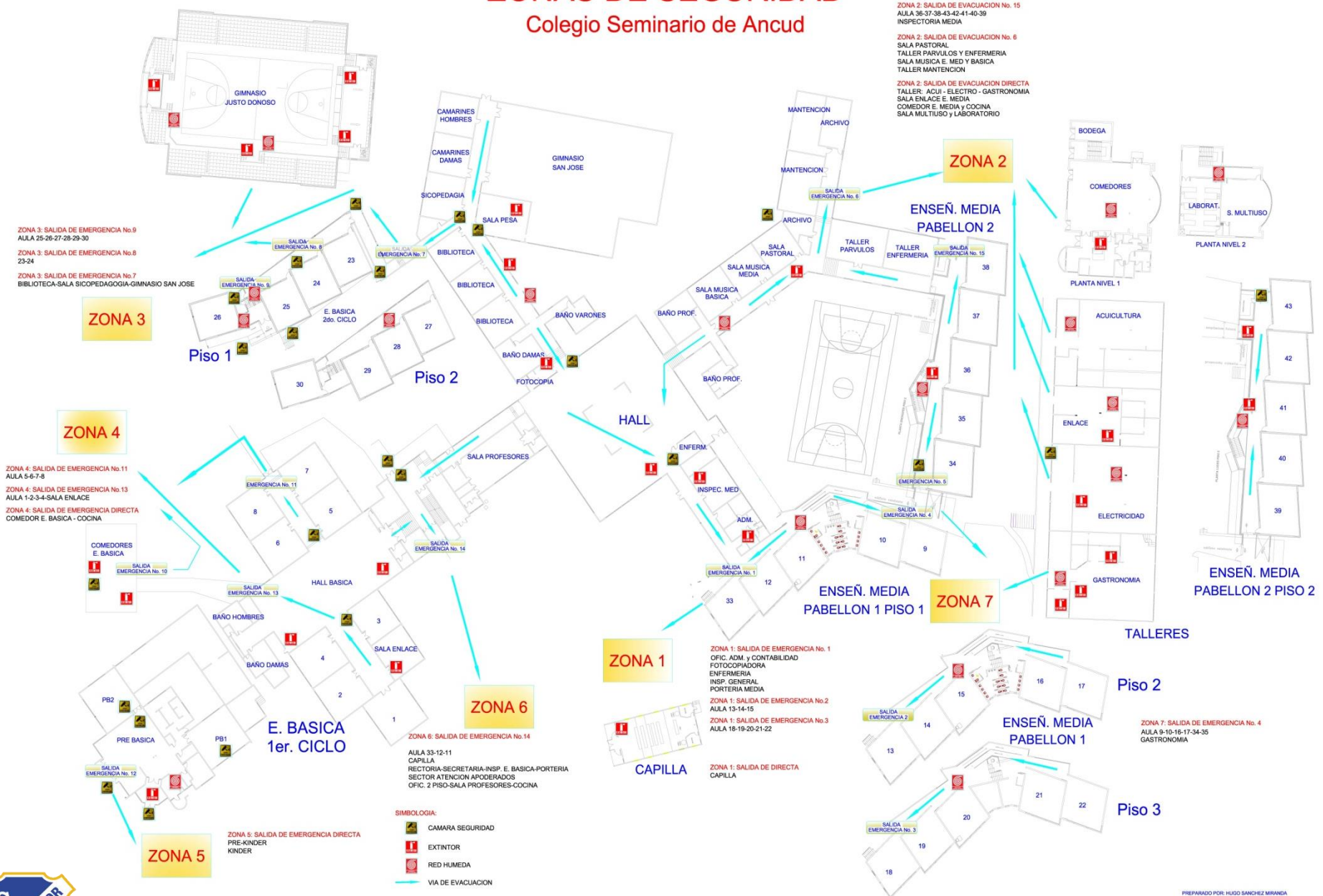
Zona 6: Érica Sanhueza
Valeska Cárdenas

Zona 7: Franco Sánchez
Dina Yévenes



ZONAS DE SEGURIDAD

Colegio Seminario de Ancud



Pasos a seguir en caso de emergencia

Al sonar la alarma, el profesor ordenará la evacuación inmediata, llevando consigo el libro de curso. Si el alumno se encuentra en recreo o en otra actividad sin la presencia del profesor, debe dirigirse inmediatamente hacia la zona de seguridad que le corresponda.

El alumno que está más cerca de la puerta de la sala procederá a abrirla lo más rápido posible.

Los alumnos dejarán de inmediato la labor que están realizando y saldrán ordenadamente hacia las zonas de seguridad, siguiendo el trayecto indicado en este plan.

Por ningún motivo tanto profesores como los alumnos deberán retroceder en busca de algún objeto u otra cosa que hayan olvidado.

El trayecto del alumno hacia la zona de seguridad lo deberá hacer sin hablar, correr ni gritar, con paso rápido.

Los alumnos, todo el personal y las visitas que se encuentren en el colegio deberán dirigirse a las zonas de seguridad hasta el momento en que se indique la retirada.

Al llegar a la zona de seguridad, el docente procederá a pasar asistencia, confirmando la presencia de todos sus alumnos.



Emergencia en caso de incendio

a) Al producirse un principio de incendio se accionará la alarma interna, procediéndose a evacuar rápidamente las dependencias del colegio hacia las zonas de seguridad.

b) Junto con la alarma interna se comunicará a Bomberos y Carabineros respectivamente.

c) El principio de incendio debe ser atacado con la máxima rapidez y decisión, utilizando los extintores y red húmeda que se encuentran ubicados en puntos estratégicos dentro el establecimiento.

Está acción debe ser realizada por el personal docente, inspectores o administrativos que se encuentren más próximos del lugar del incendio.

En caso de no ser posible controlar el siniestro, todo el personal que presta ayuda en el control del incendio debe dirigirse a la zona de seguridad.

Se recomienda no abrir más puertas y ventanas que las necesarias.



Emergencia en caso de sismo

Durante el sismo.

- a) Los docentes deben mantener la calma y alertar a los alumnos.
- b) Las puertas de salida de la sala, pasillos y oficinas deben abrirse por la persona más cercana a estas .
- c) Los alumnos que realizan actividades en talleres o laboratorios, deberán desenergizar los equipos o máquinas que estén ocupando (mecheros, calefactores, etc.)
- d) Los alumnos deberán alejarse de las ventanas, ya que la vibración puede ocasionar la ruptura de los vidrios.
- e) En caso que se produzcan desprendimientos de iluminación, estantería, adornos, etcétera, los alumnos deben buscar protección bajo los bancos, cubriendo su cabeza con los brazos.
- f) Durante el sismo **NO SE DEBE EVACUAR**, ya que esto constituye la mayor tasa de accidentes y lesionados.
- g) Si el alumno se encuentra en recreo o en otra actividad sin la presencia del profesor, debe dirigirse inmediatamente hacia la zona de seguridad más cercana, en caso contrario, quedarse cerca de pilares y cubrir su cabezas con los brazos.

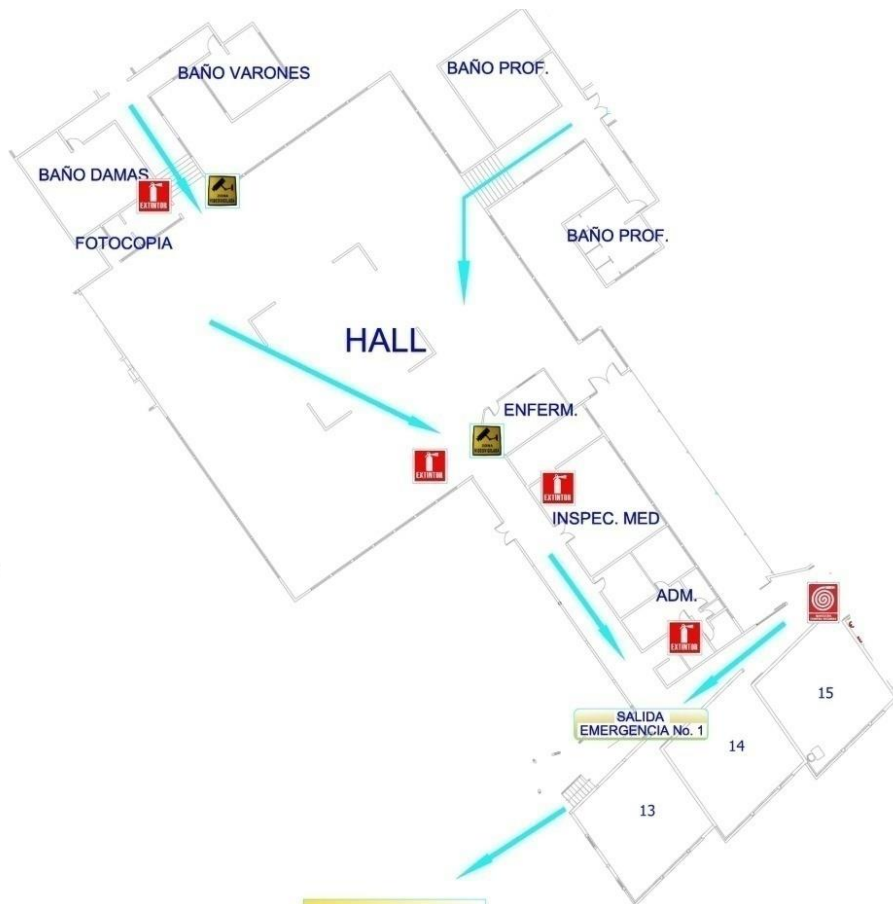


Emergencia en caso de sismo

Después del sismo:

- a) Se debe proceder a la evacuación total del edificio hacia las zonas de seguridad, manteniendo la calma y el orden.
- b) Cada profesor deberá asegurarse de que se encuentren todos los alumnos del curso a su cargo, informará las novedades y aguardará instrucciones.
- c) El personal responsable evaluará las condiciones del edificio y tomará la decisión, comunicando el regreso a las salas de clases.





Piso 2



Piso 3

ZONA 1

ZONA 1: SALIDA DE EMERGENCIA No. 1
 OFIC. ADM. y CONTABILIDAD
 FOTOCOPIADORA
 ENFERMERIA
 INSP. GENERAL
 PORTERIA MEDIA

ZONA 1: SALIDA DE EMERGENCIA No.2
 AULA 13-14-15

ZONA 1: SALIDA DE EMERGENCIA No.3
 AULA 18-19-20-21-22



CAPILLA

ZONA 1: SALIDA DE DIRECTA
 CAPILLA



ZONA N°1

Salida de emergencia

N° 1

Enseñanza media.

- Hall Central.
- Fotocopiadora.
- Enfermería.
- Inspectoría General.
- Oficina De Administración Y Contabilidad.
- Portería Enseñanza Media.
- Baños Alumnos Damas-varones.
- Baños Profesores Damas-varones.

SALAS: 33, 12, 11

Salida Directa Capilla

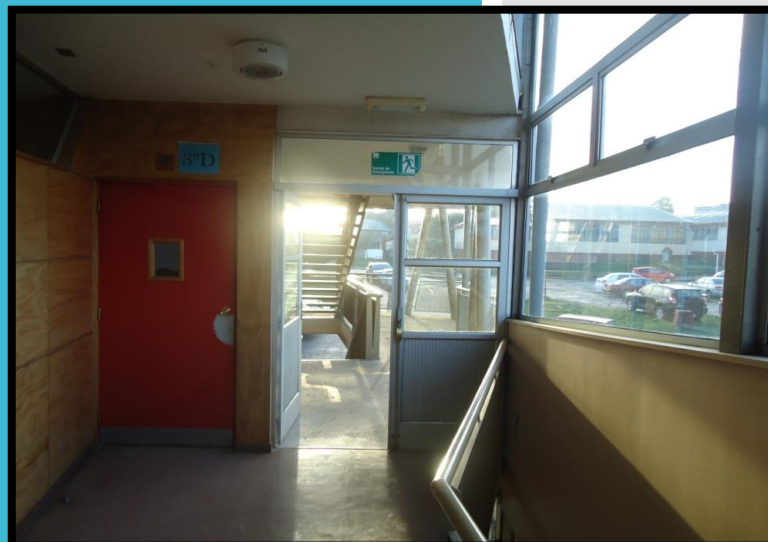


ZONA N°1

Salida de emergencia N° 2

Enseñanza media.

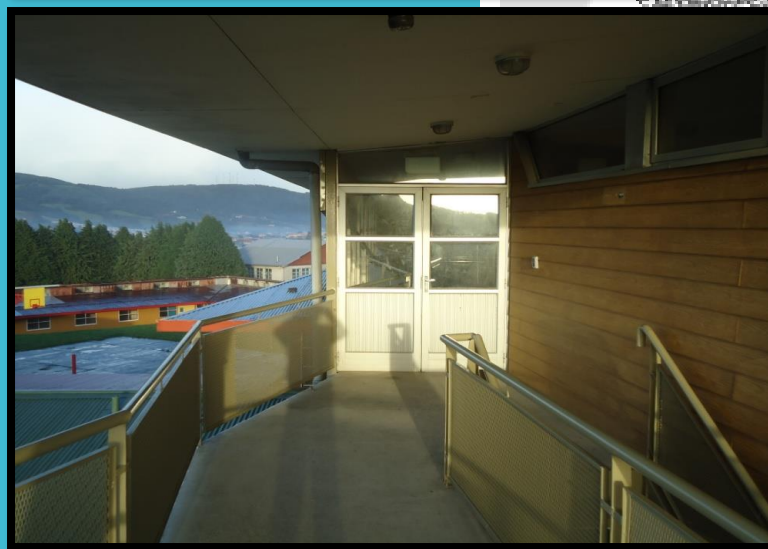
Salas: 13, 14, 15.



Salida de emergencia N° 3

Enseñanza media.

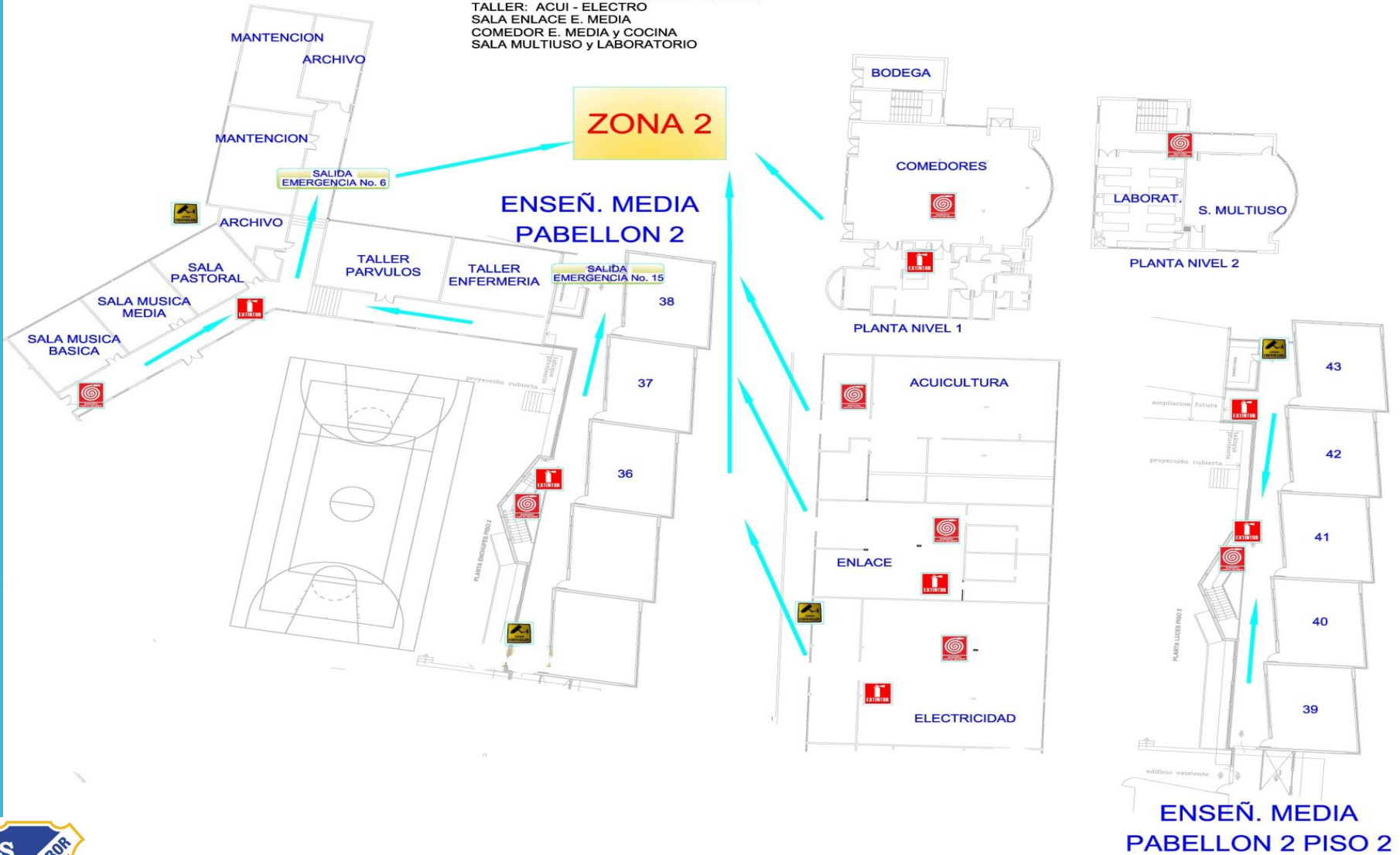
Salas: 18, 19, 20, 21, 22.



ZONA 2: SALIDA DE EVACUACION No. 15
 AULA 36-37-38-43-42-41-40-39
 INSPECTORIA MEDIA

ZONA 2: SALIDA DE EVACUACION No. 6
 SALA PASTORAL
 TALLER PARVULOS Y ENFERMERIA
 SALA MUSICA E. MED Y BASICA
 TALLER MANTENCION

ZONA 2: SALIDA DE EVACUACION DIRECTA
 TALLER: ACUI - ELECTRO
 SALA ENLACE E. MEDIA
 COMEDOR E. MEDIA y COCINA
 SALA MULTIUSO y LABORATORIO



ZONA N°2

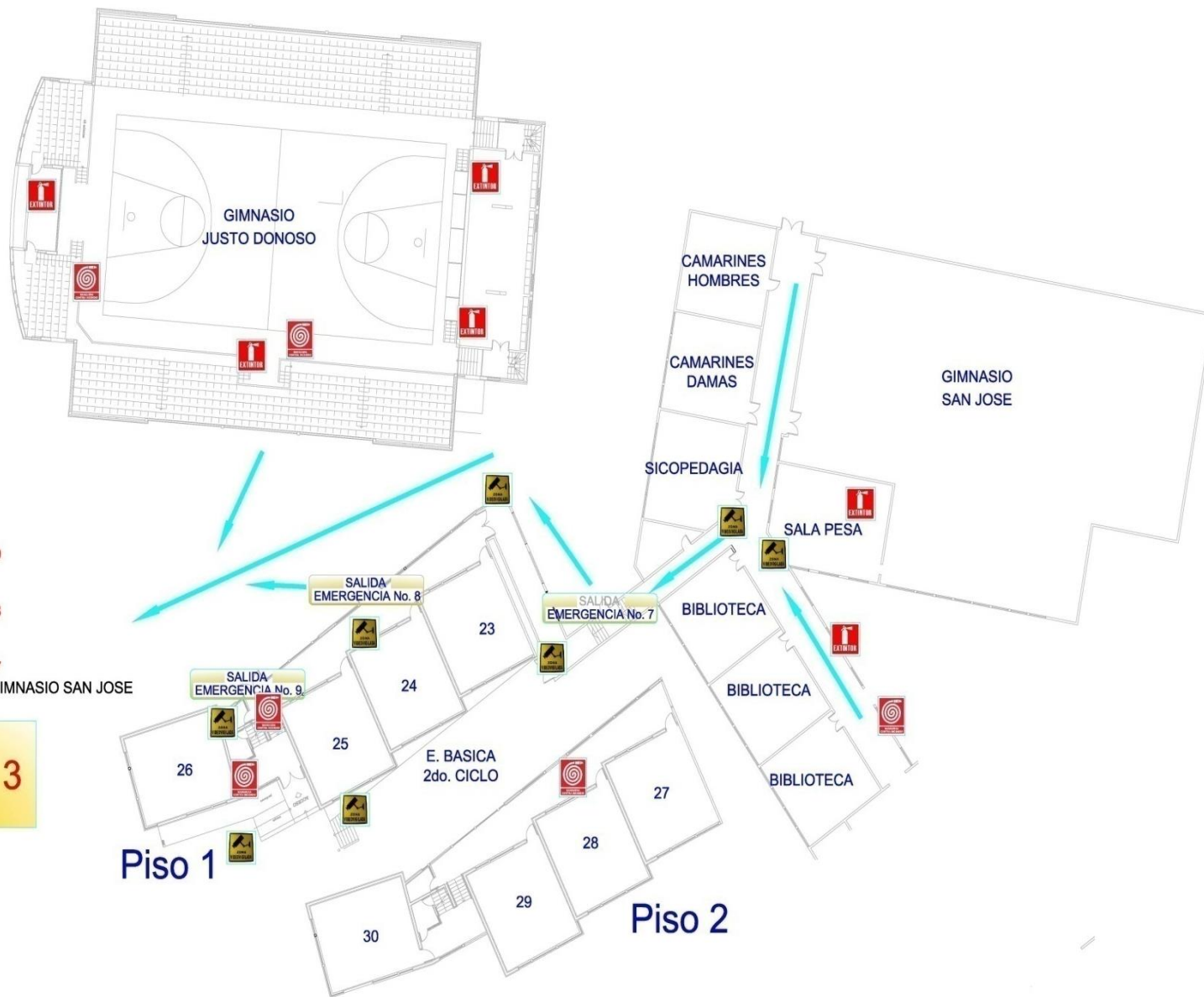
Salida de emergencia N° 6

- Sala Pastoral
- Taller Párvulos y Enfermería
- Sala de Música E. Básica y Media
- Taller de Mantención
- Inspectoría Media

Salida de emergencia N° 15

Salas: 36, 37, 38, 39, 40, 41, 42, 43.
Oficina Psicóloga E. Media





ZONA 3: SALIDA DE EMERGENCIA No.9
 AULA 25-26-27-28-29-30

ZONA 3: SALIDA DE EMERGENCIA No.8
 23-24

ZONA 3: SALIDA DE EMERGENCIA No.7
 BIBLIOTECA-SALA SICOPEDAGOGIA-GIMNASIO SAN JOSE

ZONA 3

Piso 1

Piso 2



ZONA N°3

Salida de emergencia N° 7

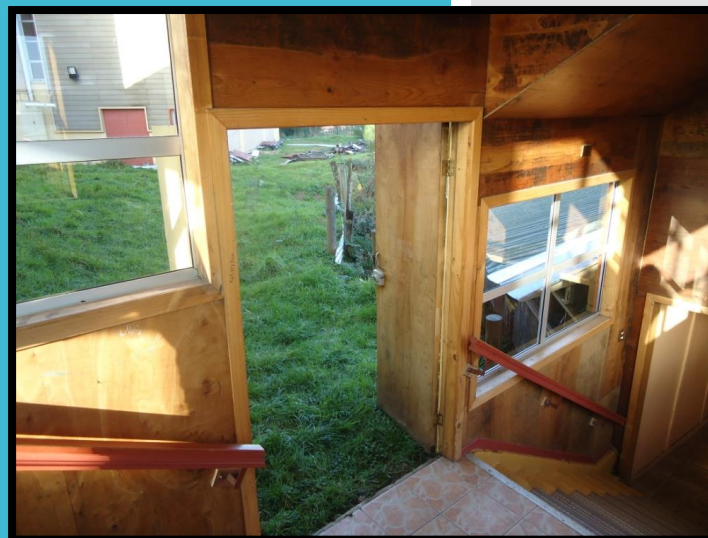
Biblioteca.

Psicopedagogía.

Gimnasio San José.

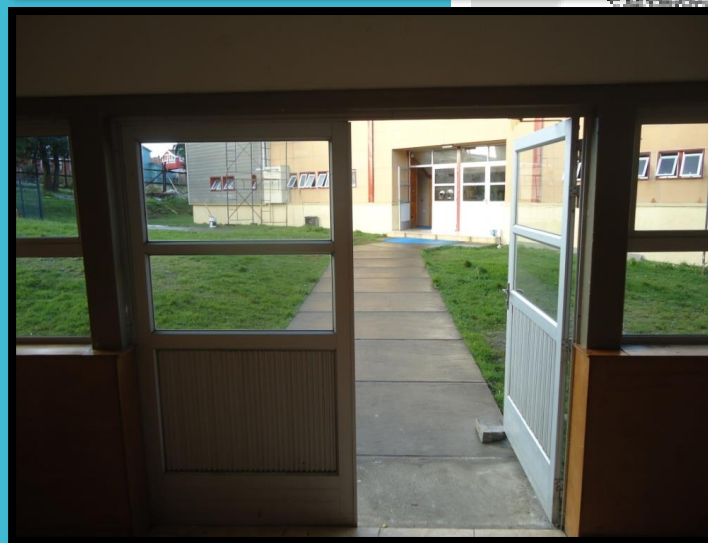
Camarines Damas.

Camarines Varones.



Salida de emergencia N° 8

Salas: 23, 24, 25.



ZONA N°3

Salida de emergencia N°8

Salida de emergencia N° 9

Salas: 26, 27, 28, 29, 30.



ZONA N°3

Salida de emergencia directa

Gimnasio Justo Donoso.

- Salida hacia Segundo Ciclo
- Salida hacia pasaje Grandón
- Salidas bajo escenario a) y b)



ZONA 4

ZONA 4: SALIDA DE EMERGENCIA No.11
AULA 5-6-7-8

ZONA 4: SALIDA DE EMERGENCIA No.13
AULA 1-2-3-4-SALA ENLACE

ZONA 4: SALIDA DE EMERGENCIA DIRECTA
COMEDOR E. BASICA - COCINA

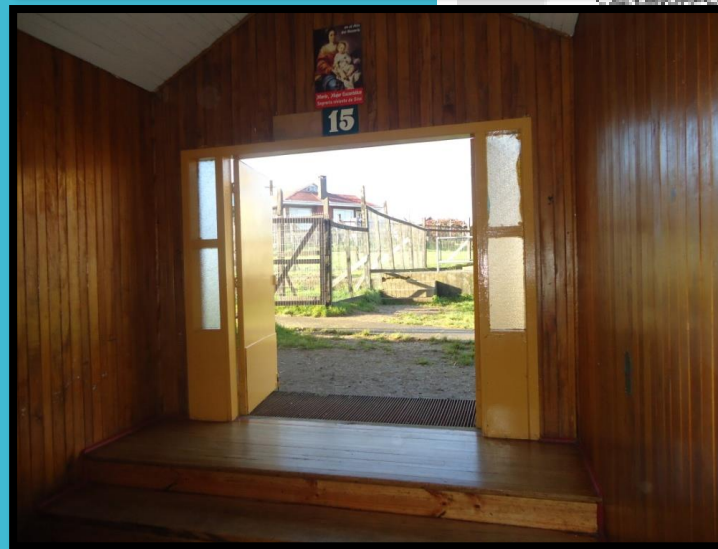


E. BASICA
1er. CICLO

ZONA N°4

Salida de emergencia N° 10.
Comedor enseñanza Básica y
Cocina.

Salida de emergencia N° 11
Enseñanza Básica.
Salas: 5, 6, 7, 8.



ZONA N°4

Salida de emergencia N° 12

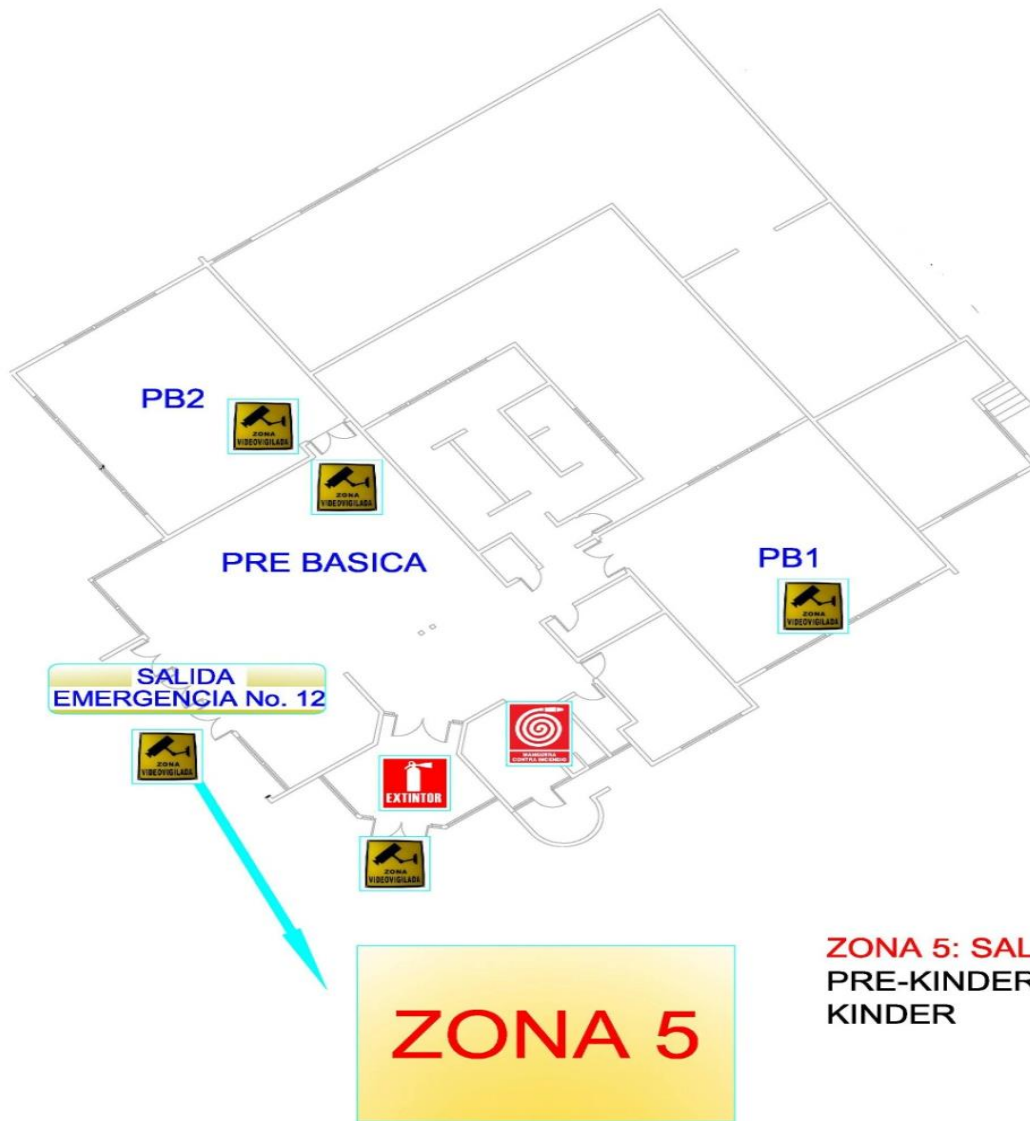
Salas: 1, 2, 3.

Salas Enlaces E. Básica

Inspectoría 1° Ciclo

Aula Temática





**ZONA 5: SALIDA DE EMERGENCIA DIRECTA
PRE-KINDER
KINDER**



ZONA N°5

Salida de emergencia N°12

Pre Básica

Cursos: Pre-Kinder y Kinder

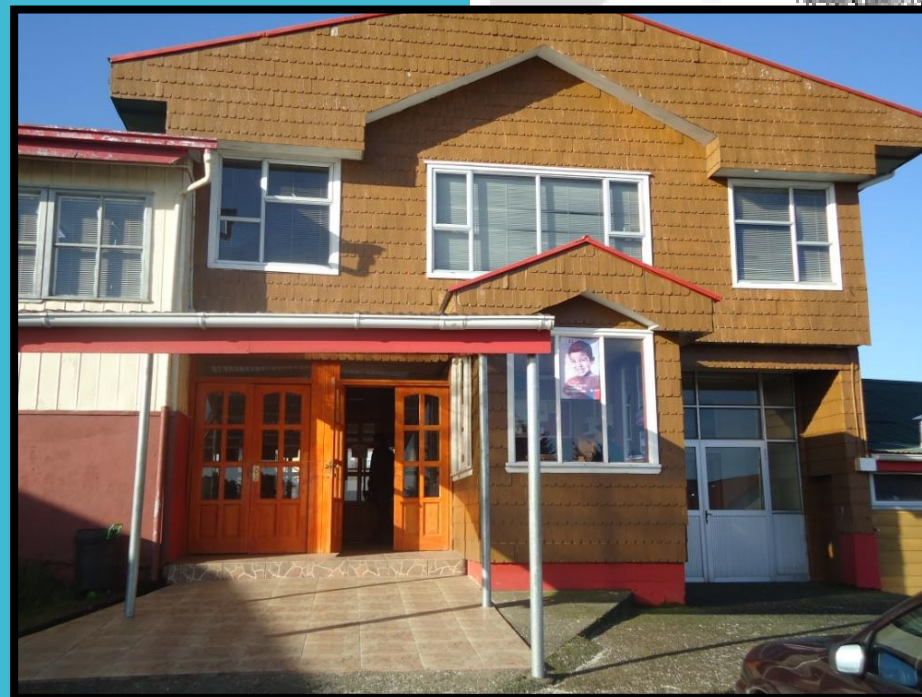




ZONA N°6

Salida de emergencia N°14

- Rectoría
- Secretaria
- Portería
- Sector de Atención de apoderados
- Oficinas segundo piso
- Sala de profesores y cocina
- Oficina Orientación familiar





ZONA 7: SALIDA DE EMERGENCIA No. 4
 AULA 9-10-16-17-34-35
 GASTRONOMIA



ZONA N°7

Salida de emergencia N°4

Salas: 9, 10, 16, 17,34, 35

Salida de emergencia directa

- Talleres de Electricidad y acuicultura.
- Sala de enlace Enseñanza Media.
- Sala de Multiuso y Laboratorio.
- Comedor Enseñanza Media y cocina.



Comité de Seguridad Escolar

Rector: **Ricardo Oyarzo.**

Coordinador y Representante : **Roswita Lucic.**

Repres. Profesores: **Alejandro Nuñez.**

Repres. Centro Alumnos: **Sergio Vargas.**

Repres. Asist. De la Educación: **Hernán Pérez.**

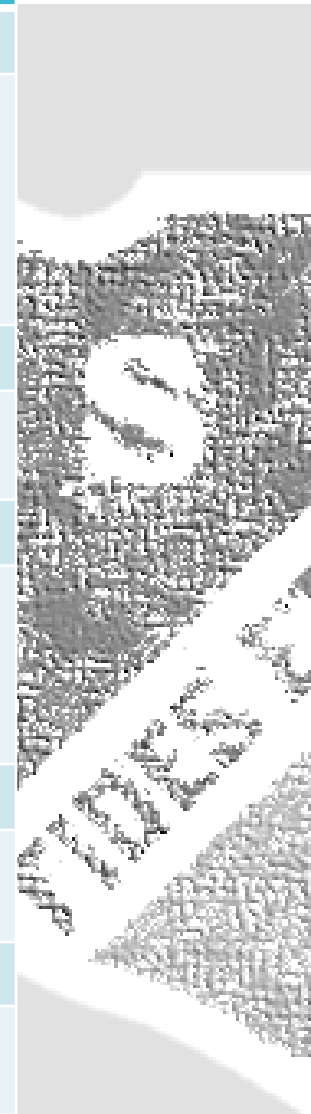
Repres. Comité Paritario: **Mirta Oyarzun.**

Repres. Centro General de Padres: **Patricio Paredes.**



Funciones del Personal de Emergencia

Actividades	Encargado
Corte energía según tableros:	
<ul style="list-style-type: none"> • Talleres • General Colegio • Calefacción Básica • Pre – Básica • Gimnasio Justo Donoso 	<ul style="list-style-type: none"> ▪ Dina Yévenes ▪ Carlos Ojeda ▪ Carlos Ojeda/Sandra Cárdenas ▪ Margoth Cárcamo/Nicole Soto ▪ Claudio Manzanares
Control portones	
Control Portón Principal: Control Portón Pre – Básica:	<ul style="list-style-type: none"> ▪ Carlos Altamirano/ Pablo Almonacid ▪ Franco Sánchez/Sandra Cárdenas
Corte de Gas:	
<ul style="list-style-type: none"> • Gimnasio Justo Donoso • Comedor Ens. Básica • Comedor Ens. Media • Talleres 	<ul style="list-style-type: none"> ▪ Claudio Manzanares ▪ Manuela Ulloa ▪ Ivonne Aburto ▪ Dina Yévenes
Alarmas	
Encargados de Alarmas	Portero(a) Básica Portero(a) Media
Primeros Auxilios	
Brigada de Primeros Auxilios	Deisy Muñoz/Andrés Riquelme/Andrea Rojas





Plan de Emergencia 2019

Colegio Seminario Conciliar de Ancud

