



# Plan de Emergencia 2022

Colegio Seminario Conciliar de Ancud



# Objetivos.

- Identificar las acciones necesarias que se deben desarrollar para que todas las personas, que componen la comunidad Seminarista, se enfrenten a una situación de emergencia con conocimiento de su rol protegiendo sus vidas y la de los demás.
- Conocer las normas mínimas de seguridad en sus actividades diarias dentro del establecimiento educacional.
- Concientizar y mantener las medidas sanitarias para evitar el brote y propagación del virus COVID-19.
- Planificar y practicar evacuaciones masivas por rutas designadas hacia Zonas que ofrecen máxima seguridad, para proteger la integridad física de la comunidad escolar, manteniendo las medidas sanitarias frente a la pandemia.



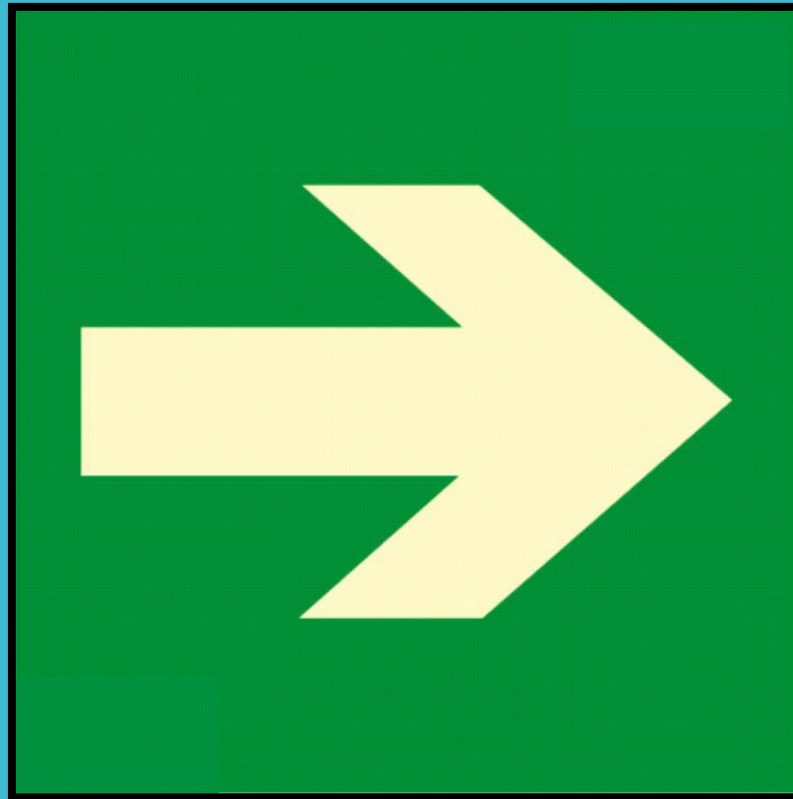
# Señaléticas

## Salida de Emergencia



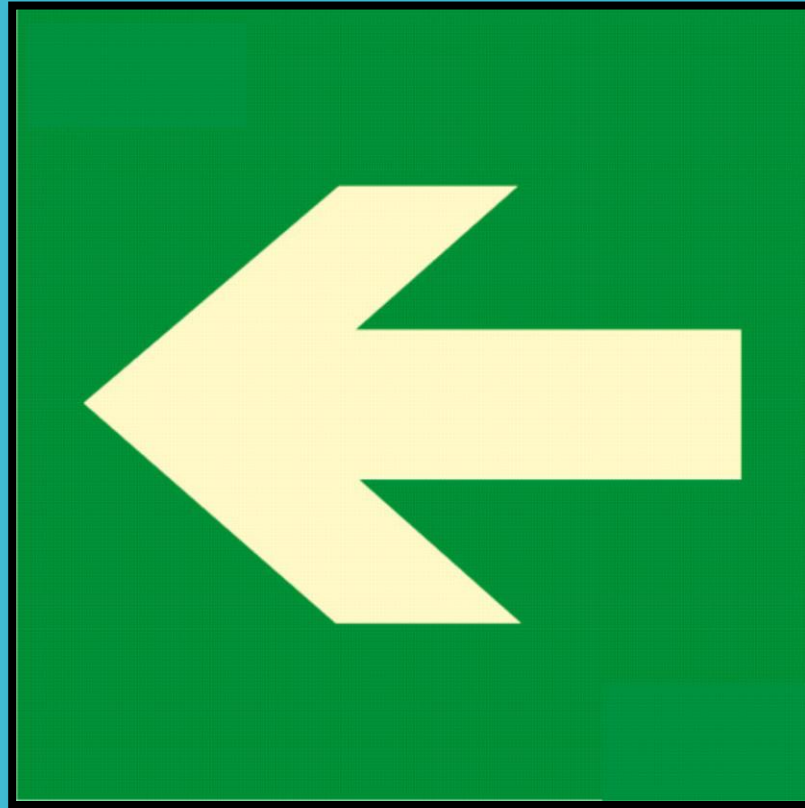
# Señaléticas

Dirección de Evacuación



# Señaléticas

Dirección de Evacuación



# Señalética



# PREVENCIÓN COVID-19



# Señalética

**USO CORRECTO DE LA MASCARILLA**

Juntos como Comunidad Seminarista, cuidémonos entre todos.

[/SeminarioAncud](#)  
[www.seminarioancud.cl](http://www.seminarioancud.cl)

**¿Cómo prevenir el Coronavirus?**

Desinfectar constantemente.

Lavar e higienizar las manos por 40 u 60 segundos.

Mantener Distancia.

Evitar aglomeraciones.

Taparse la boca al estornudar.

Usar mascarilla.

Juntos como Comunidad Seminarista, cuidémonos entre todos.

[/SeminarioAncud](#)  
[www.seminarioancud.cl](http://www.seminarioancud.cl)

# PREVENCIÓN COVID-19



# Señalética

**SÍNTOMAS de CORONAVIRUS**

Dolor de cabeza y garganta.

Fiebre

Tos, sin expectoración.

Escalofríos

Diarrea

Falta de aire

Perdida del gusto y el olfato.

En caso de presentar algún síntoma, dirigirse a la enfermería del establecimiento.

Juntos como Comunidad Seminarista, cuidémonos entre todos.

[/SeminarioAncud](#)  
[www.seminarioancud.cl](http://www.seminarioancud.cl)

**¿Cómo Lavar tus manos CORRECTAMENTE?**

1. 2. 3. 4.

5. 6. 7. 8.

Recuerda que al lavarse de manos debe ser de 40 a 60 Segundos para que sea efectivo.

Juntos como Comunidad Seminarista, cuidámonos entre todos.

[/SeminarioAncud](#)  
[www.seminarioancud.cl](http://www.seminarioancud.cl)



# PREVENCIÓN COVID-19





Zona 1: Luciano Rivera  
Alondra Vidal

Zona 2: Priscila Villalobos  
Pablo Almonacid

Zona 3: Eliana Wolf  
Claudio Ampuero

# ZONA DE SEGURIDAD

Zona 4: Carolina Barria  
Max Chandía  
Sandra Cárdenas

Zona 5: Sara Hernández  
Nicole Soto

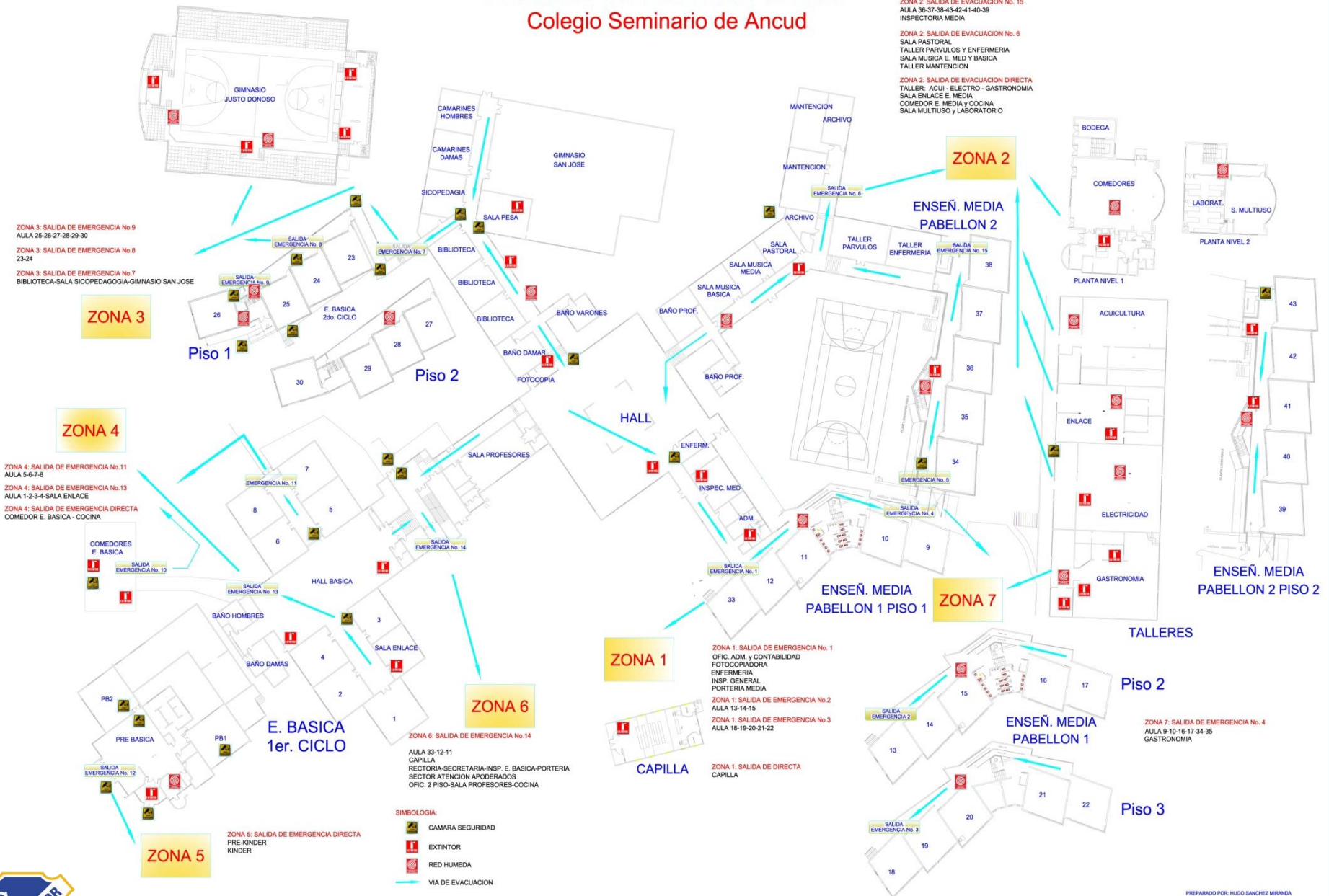
Zona 6: Érica Sanhueza  
Valeska Cárdenas

Zona 7: Úrsula Villegas  
Dina Yévenes



# ZONAS DE SEGURIDAD

## Colegio Seminario de Ancud



# Pasos a seguir en caso de emergencia

Al sonar la alarma, el profesor ordenará la evacuación inmediata, llevando consigo el libro de curso. Si el alumno se encuentra en recreo o en otra actividad sin la presencia del profesor, debe dirigirse inmediatamente hacia la zona de seguridad que le corresponda o la más cercana.

El alumno que está más cerca de la puerta de la sala procederá a abrirla lo más rápido posible.

Los alumnos dejarán de inmediato la labor que están realizando y saldrán ordenadamente y manteniendo el distanciamiento social, hacia las zonas de seguridad, siguiendo el trayecto indicado en este plan.

Por ningún motivo tanto profesores como los alumnos deberán retroceder en busca de algún objeto u otra cosa que hayan olvidado.

El trayecto del alumno hacia la zona de seguridad lo deberá hacer en el mayor orden posible, sin hablar, correr ni gritar, con paso rápido.

Los alumnos, todo el personal y las visitas que se encuentren en el colegio deberán dirigirse a las zonas de seguridad hasta el momento en que se indique la retirada.

Al llegar a la zona de seguridad, el docente procederá a pasar asistencia, confirmando la presencia de todos sus alumnos.



# Emergencia en caso de incendio

- a) Al producirse un principio de incendio se accionará la alarma interna, procediéndose a evacuar rápidamente las dependencias del colegio hacia las zonas de seguridad.
- b) Junto con la alarma interna se comunicará a Bomberos y Carabineros respectivamente.
- c) El principio de incendio debe ser atacado con la máxima rapidez y decisión, utilizando los extintores y red húmeda que se encuentran ubicados en puntos estratégicos dentro el establecimiento.

Está acción debe ser realizada por el personal docente, inspectores o administrativos que se encuentren más próximos del lugar del incendio.

En caso de no ser posible controlar el siniestro, todo el personal que presta ayuda en el control del incendio debe dirigirse a la zona de seguridad.

Se recomienda no abrir más puertas y ventanas que las necesarias.



# Emergencia en caso de sismo

## Durante el sismo.

- a) Los docentes deben mantener la calma y alertar a los alumnos.
- b) Las puertas de salida de la sala, pasillos y oficinas deben abrirse por la persona mas cercana a estas .
- c) Los alumnos que realizan actividades en talleres o laboratorios, deberán desenergizar los equipos o máquinas que estén ocupando (mecheros, calefactores, etc.)
- d) Los alumnos deberán alejarse de las ventanas, ya que la vibración puede ocasionar la ruptura de los vidrios.
- e) En caso que se produzcan desprendimientos de iluminación, estantería, adornos, etcétera, los alumnos deben buscar protección bajo los bancos, cubriendo su cabeza con los brazos.
- f) Durante el sismo **NO SE DEBE EVACUAR**, ya que esto constituye la mayor tasa de accidentes y lesionados.
- g) Si el alumno se encuentra en recreo o en otra actividad sin la presencia del profesor, debe dirigirse inmediatamente hacia la zona de seguridad más cercana, en caso contrario, quedarse cerca de pilares y cubrir su cabezas con los brazos.

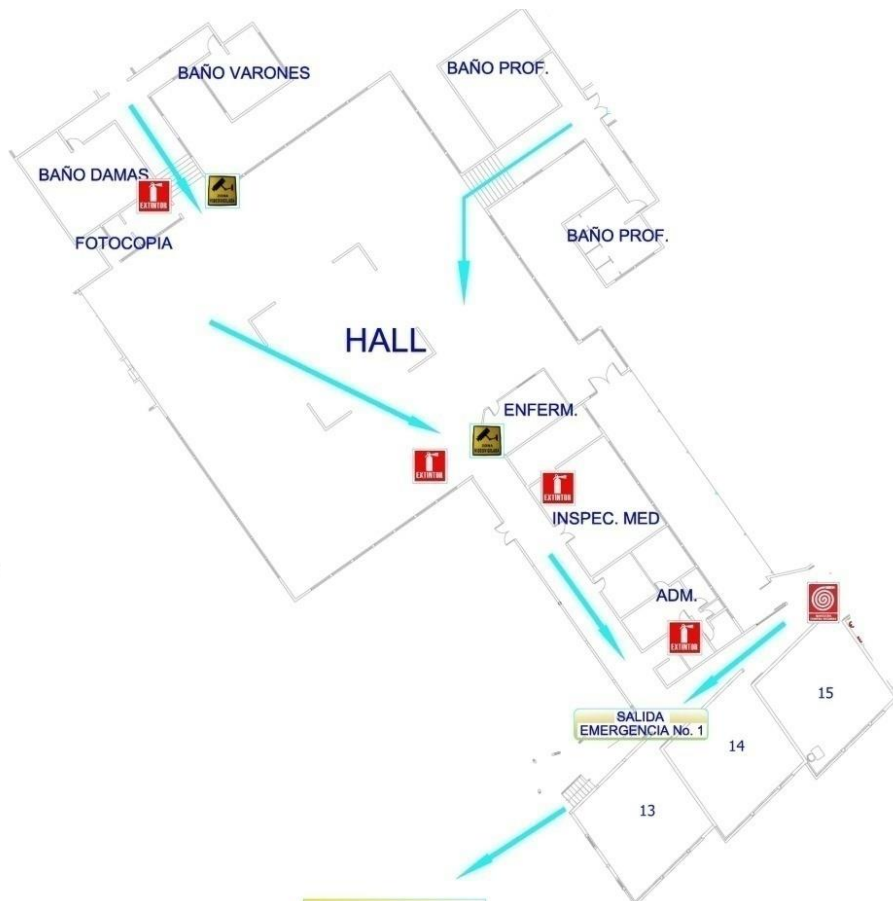


# Emergencia en caso de sismo

## Después del sismo:

- a) Se debe proceder a la evacuación total del edificio hacia las zonas de seguridad, manteniendo la calma, distanciamiento y el orden.
- b) Cada profesor deberá asegurarse de que se encuentren todos los alumnos del curso a su cargo, informará las novedades y aguardará instrucciones.
- c) El personal responsable evaluará las condiciones del edificio y tomará la decisión, comunicando el regreso a las salas de clases.





Piso 2



Piso 3

**ZONA 1**

**ZONA 1: SALIDA DE EMERGENCIA No. 1**  
 OFIC. ADM. y CONTABILIDAD  
 FOTOCOPIADORA  
 ENFERMERIA  
 INSP. GENERAL  
 PORTERIA MEDIA

**ZONA 1: SALIDA DE EMERGENCIA No.2**  
 AULA 13-14-15

**ZONA 1: SALIDA DE EMERGENCIA No.3**  
 AULA 18-19-20-21-22



**CAPILLA**

**ZONA 1: SALIDA DE DIRECTA**  
 CAPILLA



# ZONA N°1

## Salida de emergencia

### N° 1

#### Enseñanza media.

- Hall Central.
- Fotocopiadora.
- Enfermería.
- Inspectoría General.
- Oficina De Administración Y Contabilidad.
- Portería Enseñanza Media.
- Baños Alumnos Damas-varones.
- Baños Profesores Damas-varones.

SALAS: 33, 12, 11

## Salida Directa Capilla



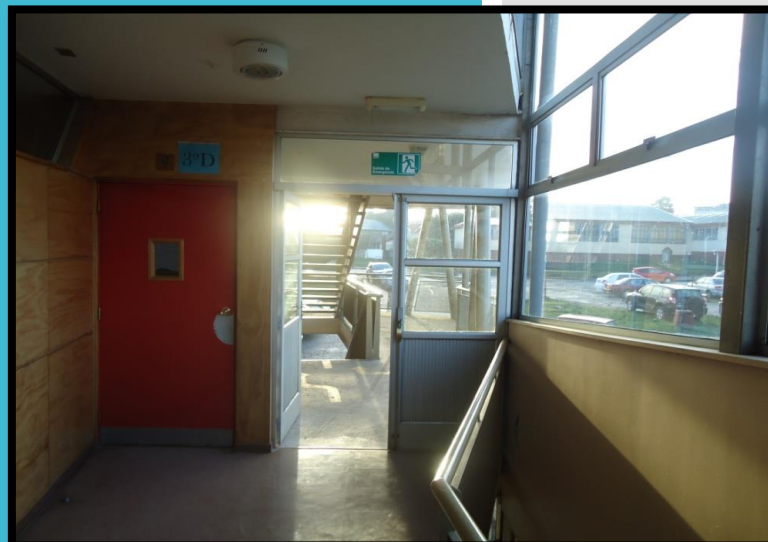


# ZONA N°1

## Salida de emergencia N° 2

Enseñanza media.

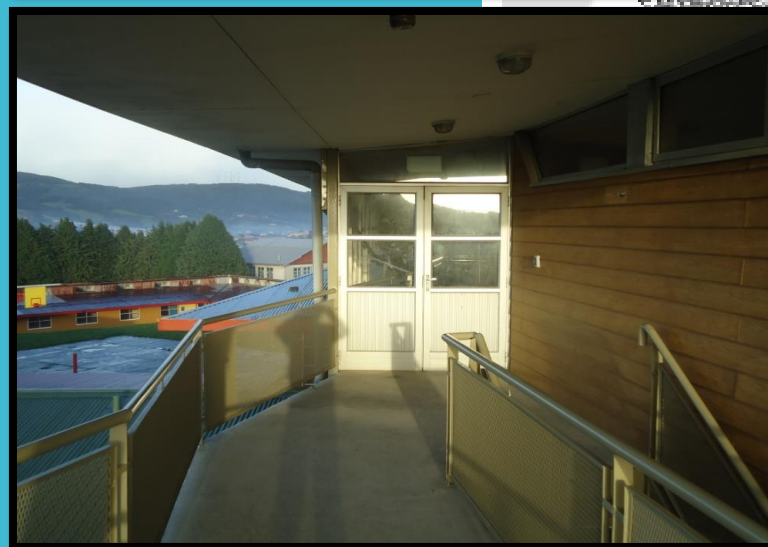
Salas: 13, 14, 15.



## Salida de emergencia N° 3

Enseñanza media.

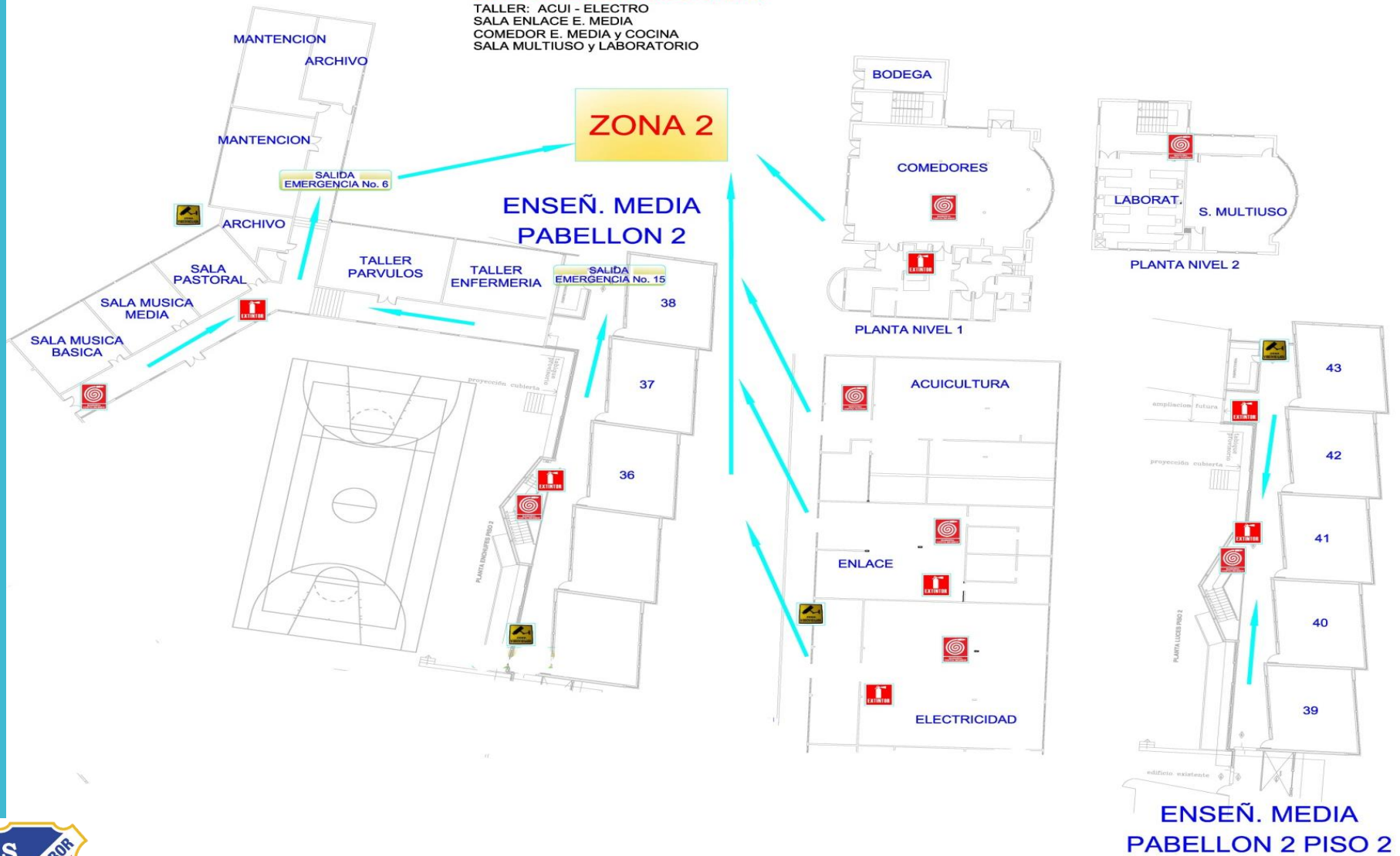
Salas: 18, 19, 20, 21, 22.



**ZONA 2: SALIDA DE EVACUACION No. 15**  
 AULA 36-37-38-43-42-41-40-39  
 INSPECTORIA MEDIA

**ZONA 2: SALIDA DE EVACUACION No. 6**  
 SALA PASTORAL  
 TALLER PARVULOS Y ENFERMERIA  
 SALA MUSICA E. MED Y BASICA  
 TALLER MANTENCION

**ZONA 2: SALIDA DE EVACUACION DIRECTA**  
 TALLER: ACUI - ELECTRO  
 SALA ENLACE E. MEDIA  
 COMEDOR E. MEDIA y COCINA  
 SALA MULTIUSO y LABORATORIO



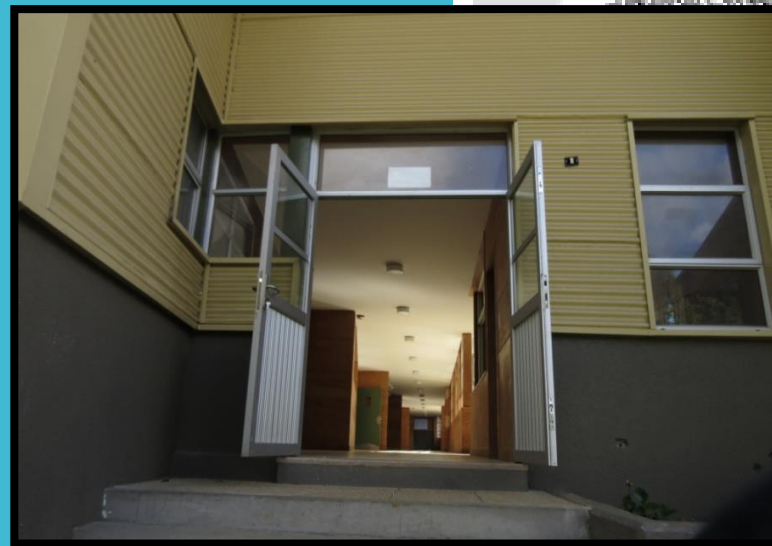
## ZONA N°2

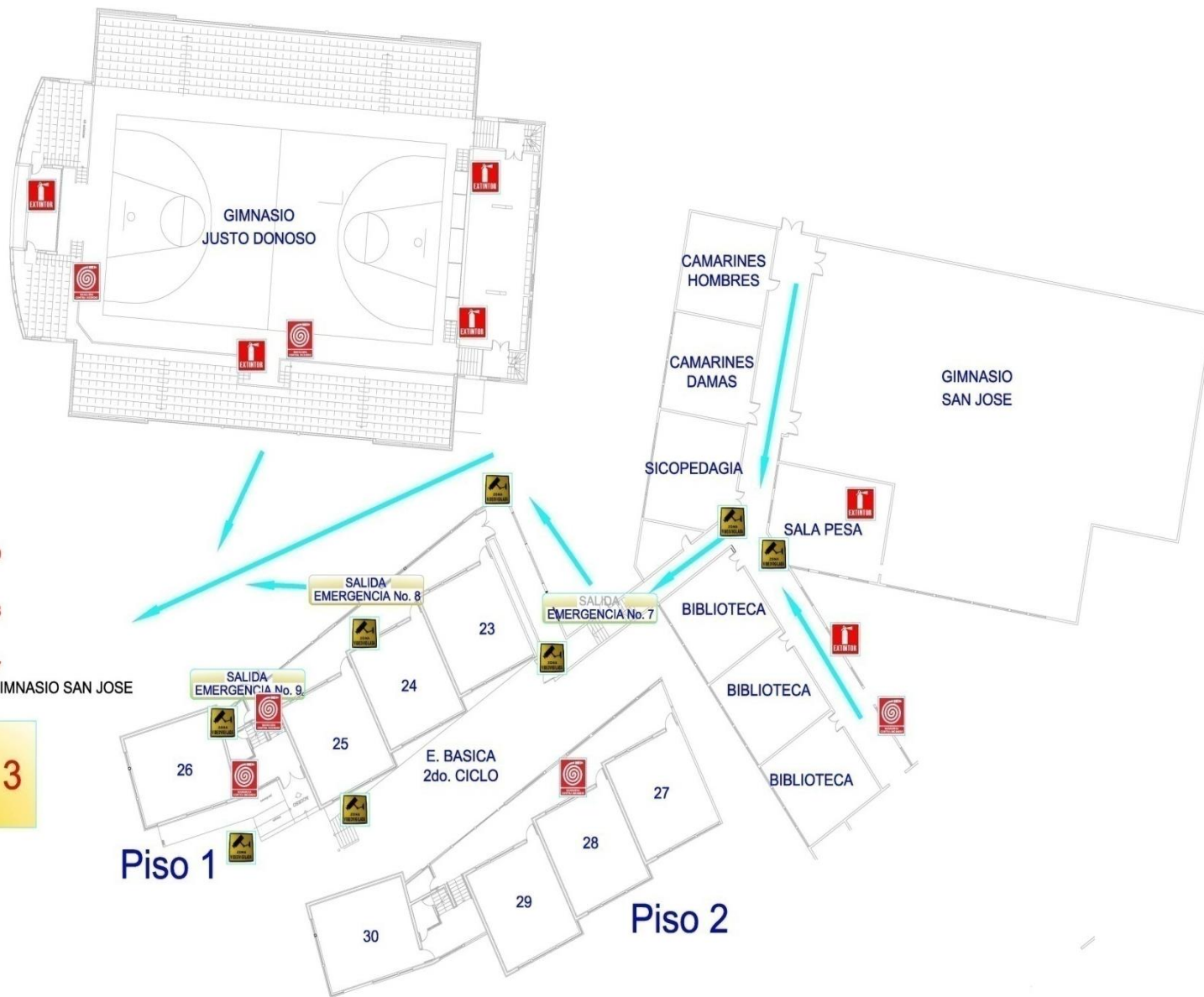
### Salida de emergencia N° 6

- Sala Pastoral
- Taller Párvulos y Enfermería
- Sala de Música E. Básica y Media
- Taller de Mantención
- Inspectoría Media

### Salida de emergencia N° 15

Salas: 36, 37, 38, 39, 40, 41, 42, 43.  
Oficina Psicóloga E.Media





ZONA 3: SALIDA DE EMERGENCIA No.9  
 AULA 25-26-27-28-29-30

ZONA 3: SALIDA DE EMERGENCIA No.8  
 23-24

ZONA 3: SALIDA DE EMERGENCIA No.7  
 BIBLIOTECA-SALA SICO PEDAGOGIA-GIMNASIO SAN JOSE

**ZONA 3**

Piso 1

Piso 2



## ZONA N°3

### Salida de emergencia N° 7

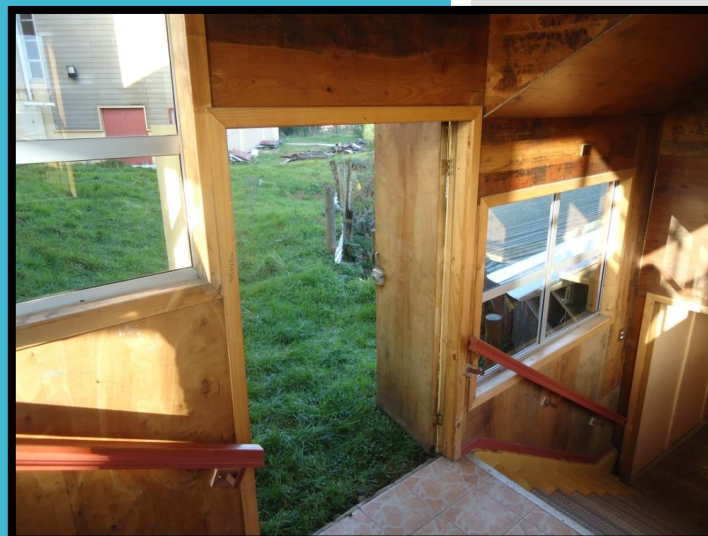
Biblioteca.

Psicopedagogía.

Gimnasio San José.

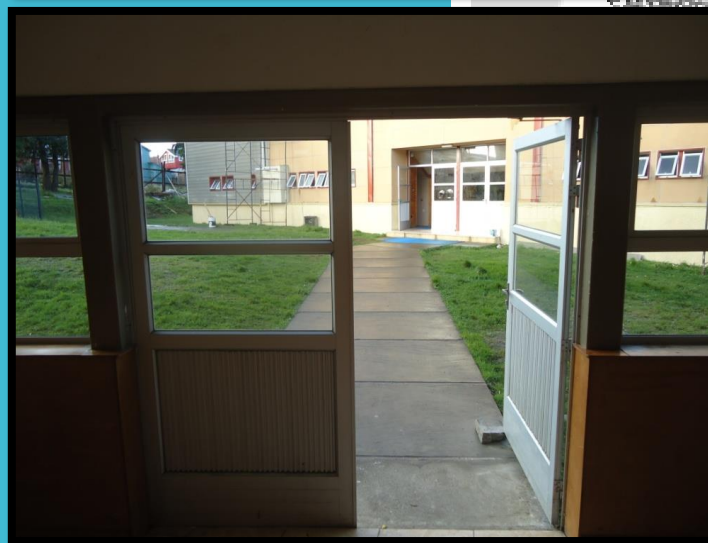
Camarines Damas.

Camarines Varones.



### Salida de emergencia N° 8

Salas: 23, 24, 25.



## ZONA N°3

Salida de emergencia N°8

Salida de emergencia N° 9

Salas: 26, 27, 28, 29, 30.

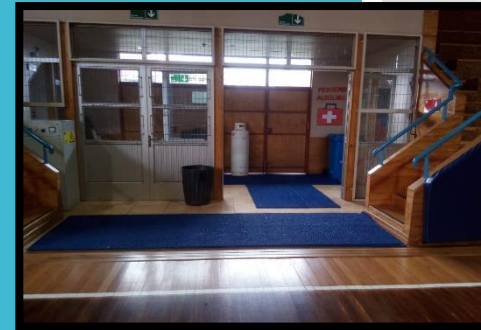


# ZONA N°3

## Salida de emergencia directa

### Gimnasio Justo Donoso.

- Salida hacia Segundo Ciclo
- Salida hacia pasaje Grandón
- Salidas bajo escenario a) y b)



# ZONA 4

**ZONA 4: SALIDA DE EMERGENCIA No.11**  
AULA 5-6-7-8

**ZONA 4: SALIDA DE EMERGENCIA No.13**  
AULA 1-2-3-4-SALA ENLACE

**ZONA 4: SALIDA DE EMERGENCIA DIRECTA**  
COMEDOR E. BASICA - COCINA



**E. BASICA**  
**1er. CICLO**

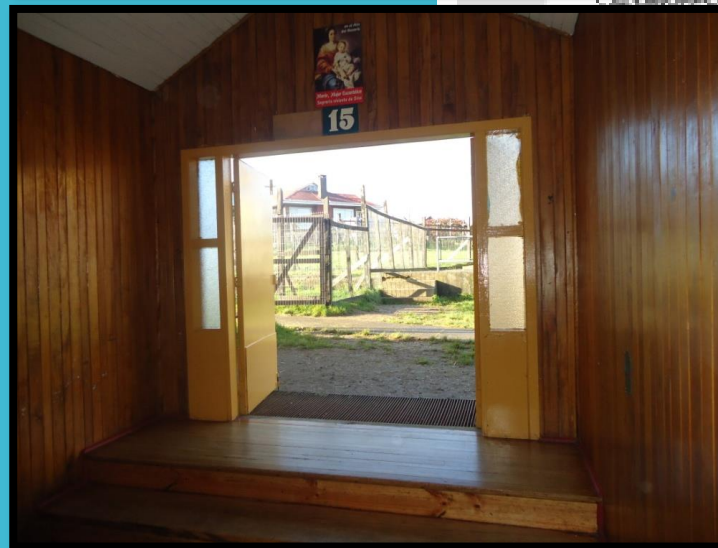




## ZONA N°4

Salida de emergencia N° 10.  
Comedor enseñanza Básica y  
Cocina.

Salida de emergencia N° 11  
Enseñanza Básica.  
Salas: 5, 6, 7, 8.



# ZONA N°4

## Salida de emergencia N° 12

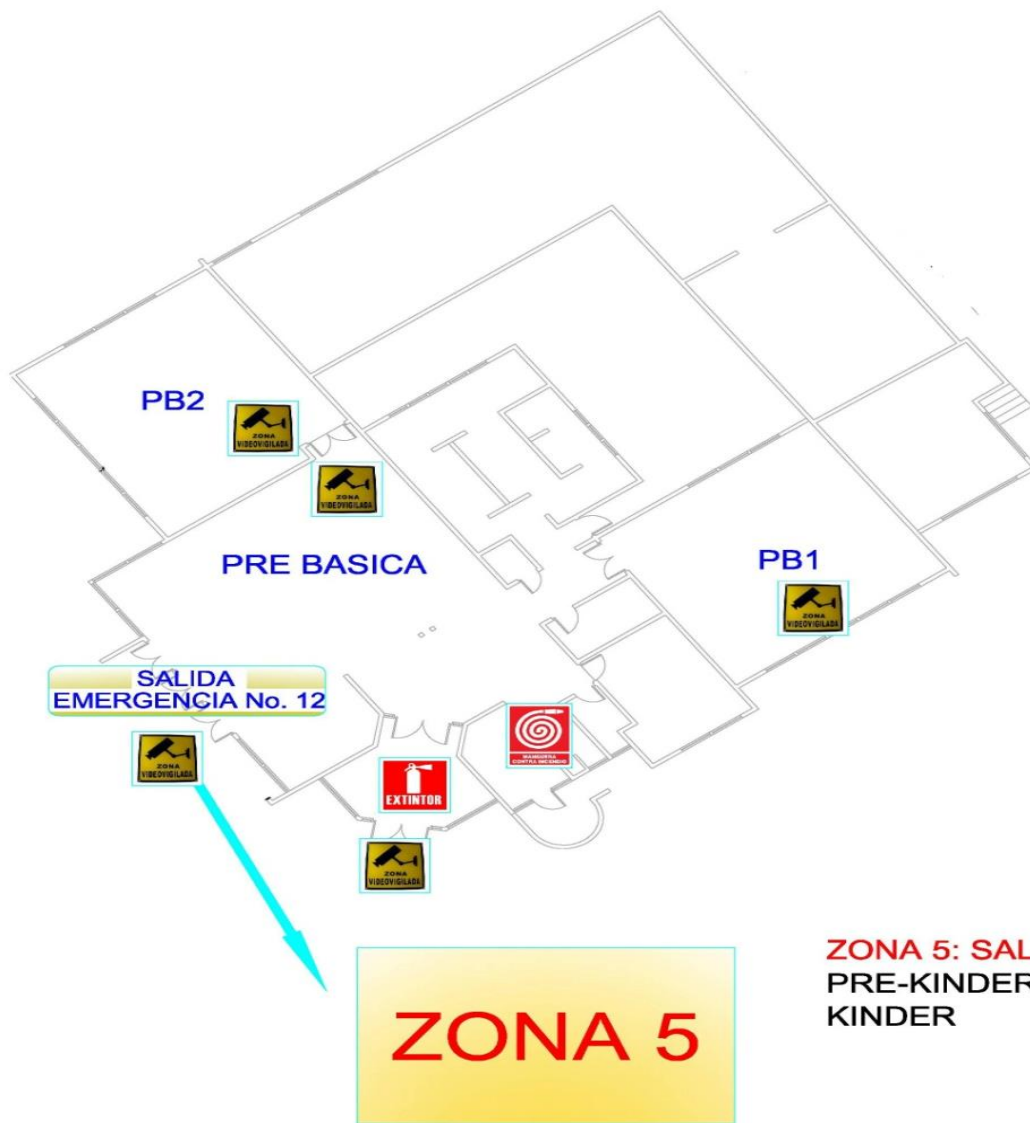
Salas: 1, 2, 3.

Salas Enlaces E. Básica

Inspectoría 1° Ciclo

Aula Temática





**ZONA 5: SALIDA DE EMERGENCIA DIRECTA  
PRE-KINDER  
KINDER**



ZONA N°5

Salida de emergencia N°12

Pre Básica

Cursos: Pre-Kinder y Kinder

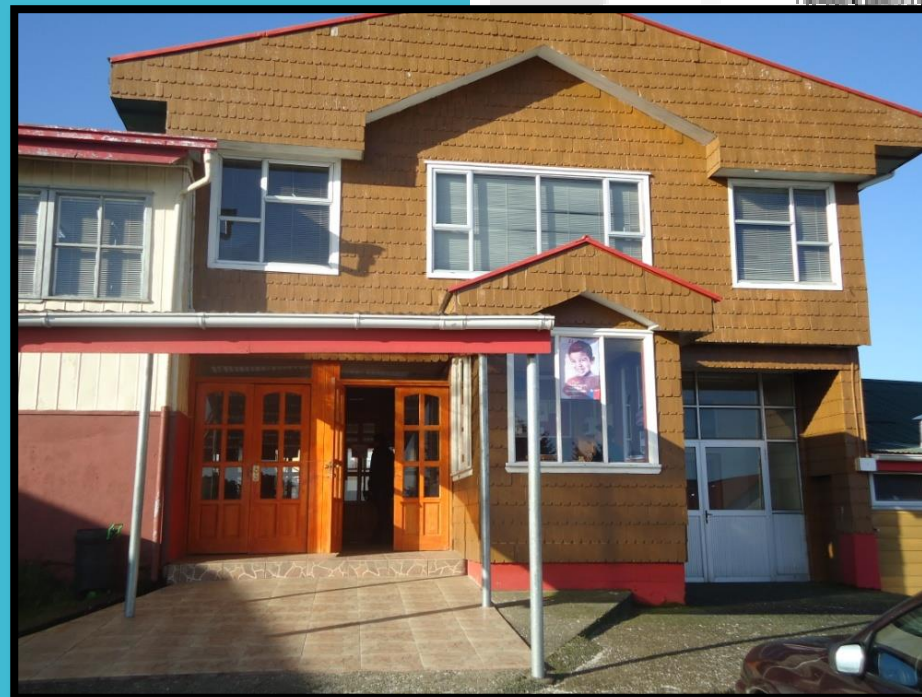




# ZONA N°6

## Salida de emergencia N°14

- Rectoría
- Secretaria
- Portería
- Sector de Atención de apoderados
- Oficinas segundo piso
- Sala de profesores y cocina
- Oficina Orientación familiar





**ZONA 7: SALIDA DE EMERGENCIA No. 4**  
 AULA 9-10-16-17-34-35  
 GASTRONOMIA



# ZONA N°7

## Salida de emergencia N°4

Salas: 9, 10, 16, 17,34, 35

## Salida de emergencia directa

- Talleres de Electricidad y acuicultura.
- Sala de enlace Enseñanza Media.
- Sala de Multiuso y Laboratorio.
- Comedor Enseñanza Media y cocina.





# Emergencia en caso de COVID-19

## Medidas

Al ingreso deberán sanitizar sus pies. En sala de clases los alumnos desinfectarán sus manos con alcohol gel y ocuparán siempre el mismo puesto.

Deberán utilizar la mascarilla y hacer el cambio cuando ésta se humedezca (se solicita traer una mascarilla de recambio en la mochila). En caso de pérdida o de no tener una de repuesto, debe ser informado a inspección para la entrega de esta protección.

Los docentes informarán a diario a los alumnos, al inicio de las clases, las medidas de prevención y cuidado que se deben tomar para evitar el contagio.



# Emergencia en caso de COVID-19

## Medidas

Frente a un posible caso COVID-19 por síntomas, se recomienda que el alumno no asista al establecimiento. Deberá informar a su apoderado para acudir al centro médico mas cercano para su evaluación.

Si los síntomas se presentan dentro del establecimiento, el alumno deberá informar al profesor a cargo, para canalizar la información a inspectoría y posterior derivación a enfermería. Se le aplicará una encuesta de síntomas, y luego esperará en la sala de aislación, por mientras llega su apoderado para su traslado aun centro asistencial para su evaluación.



# Emergencia en caso de COVID-19

## Medidas

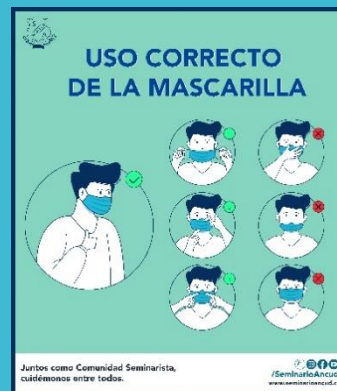
### Uso correcto de la mascarilla

Velar por un correcto uso, y hacer el reemplazo cuando se estime conveniente o cuando:

Se humedezca

Se caiga al suelo o exista manipulación

Se rompa o ensucie.



# Emergencia en caso de COVID-19

Medidas

Lavado de manos

Se realizará permanente recordatorio verbal y con señalética de la importancia del lavado de manos

Antes de consumir alimentos

Después de ir al baño

Al toser o estornudar



# Emergencia en caso de COVID-19

## Medidas

### Distanciamiento Social

Mantener al menos 1 metro de distanciamiento lineal de persona a persona

Respetar el distanciamiento en lugares cerrados y abiertos

Evitar aglomeraciones

Caminar manteniendo la derecha.



# Comité de Seguridad Escolar

Rector: **Ricardo Oyarzo.**

Coordinador y Representante : **Roswita Lucic.**

Repres. Profesores: **Soledad Barría.**

Repres. Centro Alumnos: **Tamara Concha.**

Repres. Asist. De la Educación: **Claudio Manzanares.**

Repres. Comité Paritario: **Macarena Molina.**

Repres. Centro General de Padres: **Patricio Paredes.**



# Funciones del Personal de Emergencia

Actividades	Encargado
<b>Corte energía según tableros:</b>	
<ul style="list-style-type: none"> <li>• Talleres</li> <li>• General Colegio</li> <li>• Calefacción Básica</li> <li>• Pre – Básica</li> <li>• Gimnasio Justo Donoso</li> </ul>	<ul style="list-style-type: none"> <li>▪ Dina Yévenes</li> <li>▪ Carlos Ojeda/Jorge Pérez</li> <li>▪ Carlos Ojeda/Jorge Pérez</li> <li>▪ Nicole Soto/Sara Hernández</li> <li>▪ Claudio Manzanares</li> </ul>
<b>Control portones</b>	
Control Portón Principal:	▪ Angel Ulloa/ Pablo Almonacid/Inspector disponible
Control Portón Pre – Básica:	▪ Sandra Cárdenas/Inspector disponible
<b>Corte de Gas:</b>	
<ul style="list-style-type: none"> <li>• Gimnasio Justo Donoso y San José</li> <li>• Comedor Ens. Básica</li> <li>• Comedor Ens. Media</li> <li>• Talleres</li> </ul>	<ul style="list-style-type: none"> <li>▪ Claudio Manzanares</li> <li>▪ Edith Soto/Manipuladoras</li> <li>▪ Manipuladoras</li> <li>▪ Dina Yévenes</li> </ul>
<b>Alarmas</b>	
Encargados de Alarmas	Portero(a) Básica Portero(a) Media
<b>Primeros Auxilios</b>	
Brigada de Primeros Auxilios	Deisy Muñoz/ Karina Astorga /Andrea Rojas
<b>Comité de Crisis COVID-19</b>	
Administración Prev. De Riesgos Enfermería	Paola Paredes Iván Cariman Deysi Muñoz / Karina Astorga





# Plan de Emergencia 2022

Colegio Seminario Conciliar de Ancud

