



Plan de Emergencia 2026

Colegio Seminario Conciliar de Ancud



Objetivos.

- Identificar las acciones necesarias que se deben desarrollar para que todas las personas, que componen la comunidad Seminarista, se enfrenten a una situación de emergencia con conocimiento de su rol protegiendo sus vidas y la de los demás.
- Conocer las normas mínimas de seguridad en sus actividades diarias dentro del establecimiento educacional.
- Planificar y practicar evacuaciones masivas por rutas designadas hacia Zonas de Seguridad.



Señaléticas



Zona 1:
Alondra Vidal
Úrsula Villegas

Zona 5:
Karen Ruiz
Nicole Soto

Zona 2:
Luciano Rivera
Evelyn Vidal

ZONA DE SEGURIDAD

Zona 6:
Mariana Berger
Valeska Cárdenas

Zona 3:
Carolina Barría
Claudio Ampuero

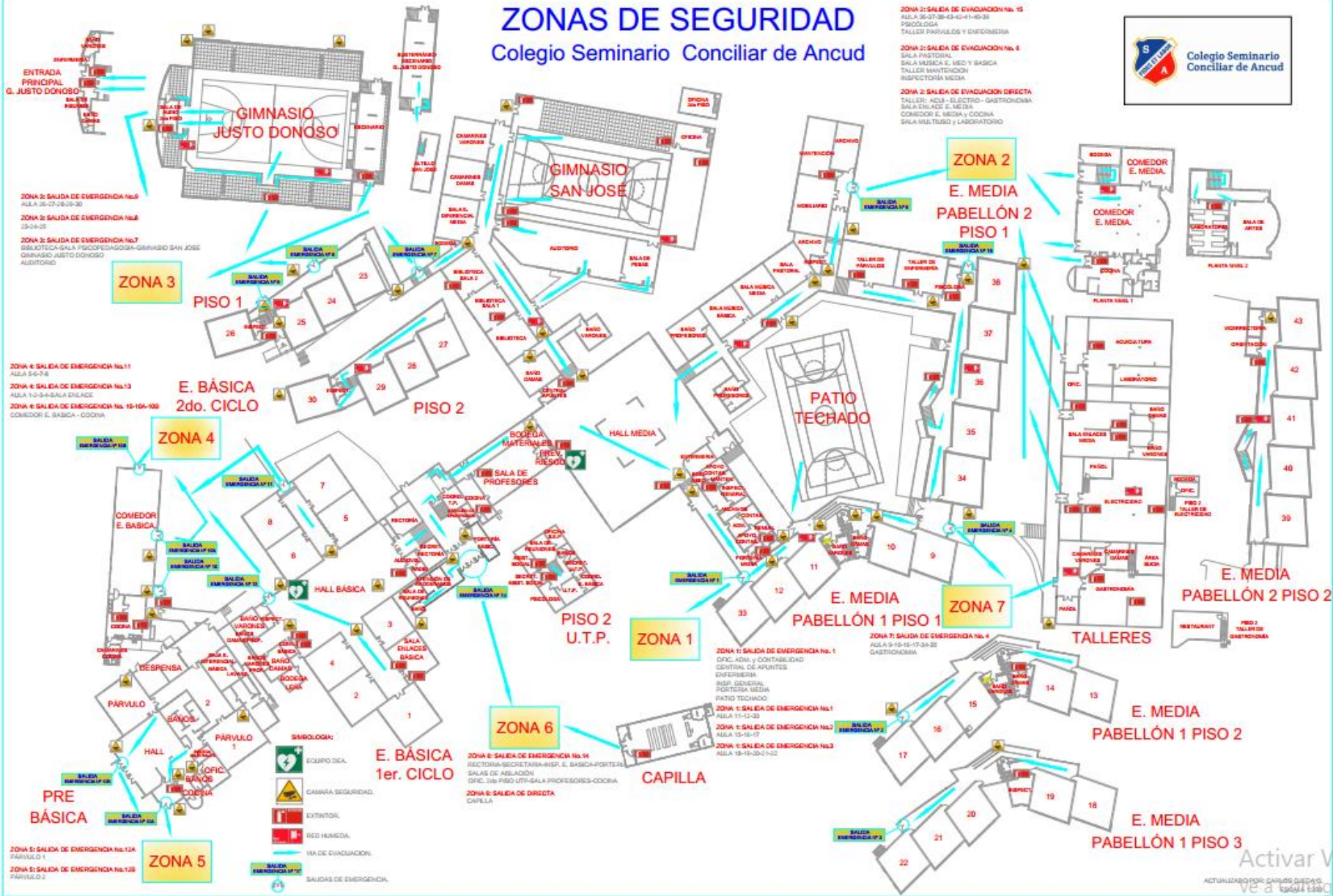
Zona 4:
Roxana Refusta
Max Chandía

Zona 7:
Andrea Aguayo
Katherine Tello



ZONAS DE SEGURIDAD

Colegio Seminario Conciliar de Ancud



Pasos a seguir en caso de emergencia

Al sonar la alarma, el profesor ordenará la evacuación inmediata. Si el alumno se encuentra en recreo o en otra actividad sin la presencia del profesor, debe dirigirse inmediatamente hacia la zona de seguridad que le corresponda o la más cercana.

El alumno que está más cerca de la puerta de la sala procederá a abrirla lo más rápido posible.

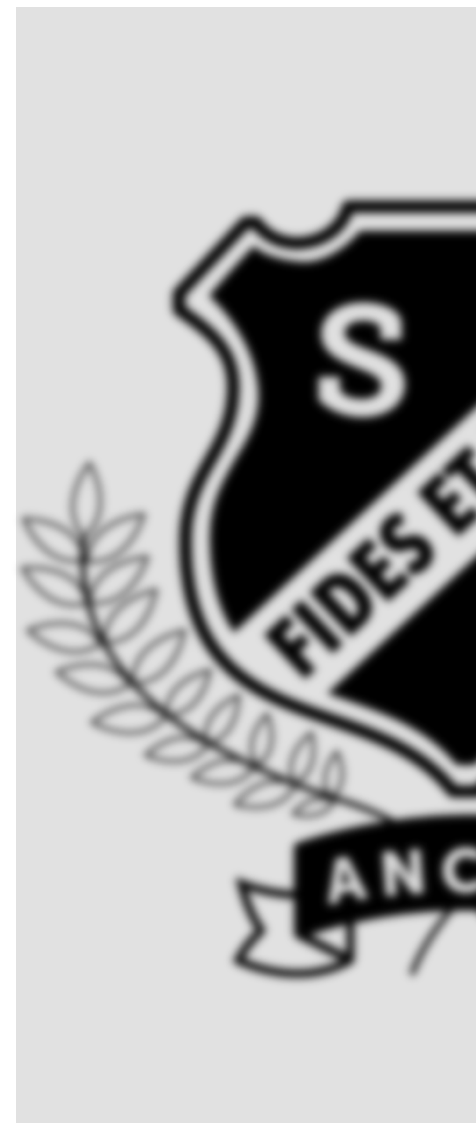
Los alumnos dejarán de inmediato la labor que están realizando y saldrán ordenadamente hacia las zonas de seguridad, siguiendo las indicaciones de los guías y funcionarios que apoyan en estas instancias.

Por ningún motivo tanto profesores como los alumnos deberán retroceder en busca de algún objeto u otra cosa que hayan olvidado.

El trayecto del alumno hacia la zona de seguridad lo deberá hacer en el mayor orden posible, sin hablar, correr ni gritar, con paso rápido.

Los alumnos, todo el personal y las visitas que se encuentren en el colegio deberán dirigirse a las zonas de seguridad y permanecer ahí hasta que se den indicaciones.

Al llegar a la zona de seguridad, el docente procederá a pasar asistencia, confirmando la presencia de todos sus alumnos.



4.1 PLAN DE RESPUESTA AL RIESGO DE INCENDIO

Todas las personas que se encuentren en el establecimiento deberán:

- a) Al producirse un principio de incendio se accionará la alarma interna, procediéndose a evacuar rápidamente las dependencias del colegio hacia las zonas de seguridad.
- b) Junto con la alarma interna se comunicará a Bomberos y Carabineros respectivamente.
- c) El principio de incendio debe ser atacado con la máxima rapidez y decisión, utilizando los extintores y red húmeda que se encuentran ubicados en puntos estratégicos dentro el establecimiento.
- d) Esta acción debe ser realizada por el personal docente, inspectores o asistentes de la educación que se encuentren más próximos del lugar del incendio.
- e) En caso de no ser posible controlar el siniestro, todo el personal que presta ayuda en el control del incendio debe dirigirse a la zona de seguridad.
- f) Para salir no se debe correr ni gritar. En caso que el área cuente con escaleras, circule por éstas por su costado derecho, mire los peldaños y tómese del pasamanos.
- g) Se recomienda no abrir más puertas y ventanas que las necesarias.
- h) No reingrese al lugar donde se encontraba hasta que su líder de zona o coordinador general lo indique.
- i) En caso de tener que circular por lugares con gran cantidad de humo, recuerde que el aire fresco y limpio lo encontrará cerca del suelo.
- j) En caso de encontrarse en otro sector, si se ordena una evacuación deberá integrarse a ella sin necesidad de volver a su propio sector.
- k) Una vez en la zona de seguridad correspondiente a su sector u otra que se le designe, debe mantenerse en el lugar y espere instrucciones. En caso de ser docente, revise la asistencia de los alumnos, para verificar la evacuación total.



PARTICIPANTES PLAN DE RESPUESTA

1. Rector
2. Coordinador de seguridad escolar
3. Encargadas portería: E. Básica y E. Media
4. Unidades de emergencias
5. Líderes de zona
6. Docentes y asistentes de la educación capacitados para "Uso de extintores"
7. Encargado mantención
8. Encargado mantenimiento eléctrico
9. Auxiliares de servicio

ALARMA

Sirenas

La central de las sirenas están ubicadas en cada portería, enseñanza básica y enseñanza media, debidamente señalizada y al alcance de los funcionarios y alumnos.

La alarma se activará una vez comunicada por radio y/o teléfono a portería

Quien dará la orden de activar la alarma es el Rector o coordinador de seguridad escolar.

COMUNICACIÓN Y COORDINACIÓN

DEFINIR LAS ACCIONES A PARTIR DE LA ACTIVACION DE LA ALARMA

1. Porterías activaran las alarmas
2. Disponer la evacuación del establecimiento
3. Llamado a unidades de emergencia: bomberos, carabineros y ambulancia
4. Corte de suministro eléctrico desde los tableros principales
5. Corte de gas desde las válvulas generales
6. Cierre de portones en: ingreso principal y párvulos, se habilita solo el ingreso de vehículos de emergencia.
7. Comunicación con padres, madres, apoderados, cuidadores a través de canales formales: central telefónica, página web, redes sociales, plataforma Lirmi, entre otros.

LUGAR DE REUNION DEL COMITÉ DE SEGURIDAD

1. Sala reuniones UTP
2. Sala reuniones portería enseñanza básica



COMUNICACIÓN Y COORDINACIÓN

DEFINIR LAS ACCIONES A PARTIR DE LA ACTIVACION DE LA ALARMA

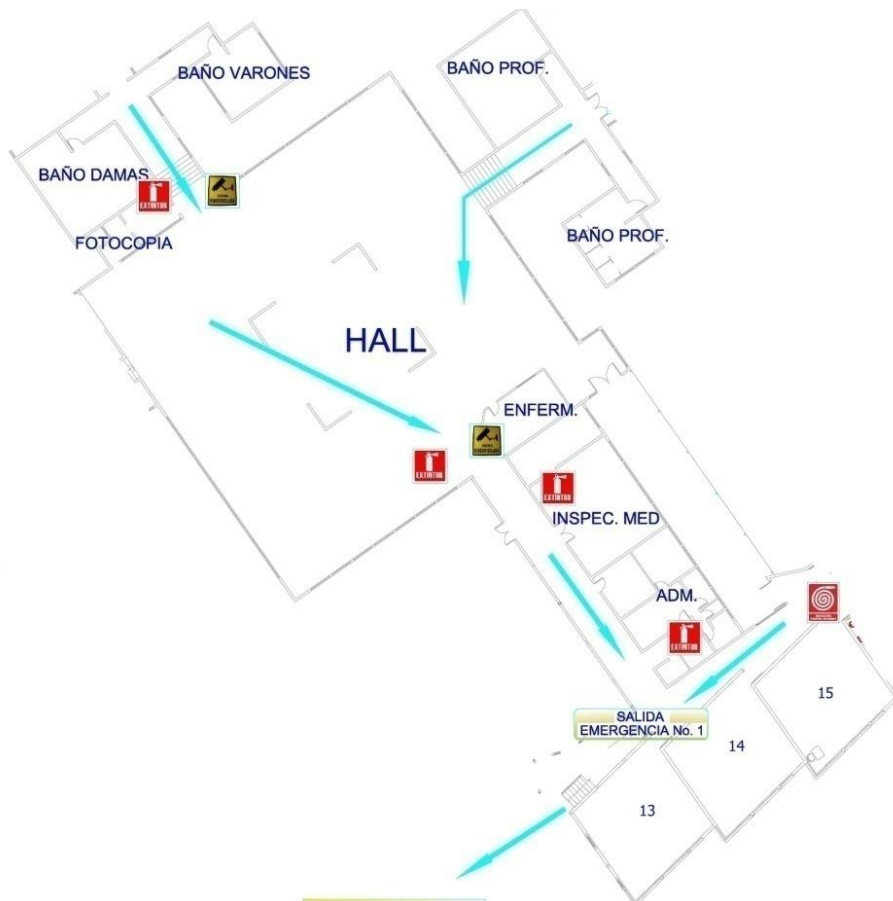
1. Porterías activaran las alarmas
2. Disponer la evacuación del establecimiento
3. Llamado a unidades de emergencia: bomberos, carabineros y ambulancia
4. Corte de suministro eléctrico desde los tableros principales
5. Corte de gas desde las válvulas generales
6. Cierre de portones en: ingreso principal y párvulos, se habilita solo el ingreso de vehículos de emergencia.
7. Comunicación con padres, madres, apoderados, cuidadores a través de canales formales: central telefónica, página web, redes sociales, plataforma Lirmi, entre otros.

LUGAR DE REUNION DEL COMITÉ DE SEGURIDAD

1. Sala reuniones UTP
2. Sala reuniones portería enseñanza básica

ACCION	RESPONSABLE
1. Activación alarmas	Encargadas de cada portería
1. Evacuación	Líderes de zona y funcionarios
1. Llamado a unidades de emergencia	Rector o coordinador de seguridad escolar
1. Corte suministro eléctrico	- Carlos Ojeda (Encargado mantenimiento eléctrico) - Jorge Alvarado (Jefe de mantención)
1. Corte válvulas de gas	- Manipuladoras - Auxiliar de servicio del área
1. Cierre portones	- Ángel Ulloa - Pedro Velásquez - Inspector disponible
1. Encargado/a de vinculo y comunicación apoderados, madres, padres y cuidadores	- Inspectoría general - Convivencia educativa - Profesores jefes - Coordinador de seguridad





Piso 2



Piso 3

ZONA 1

ZONA 1: SALIDA DE EMERGENCIA No. 1

OFIC. ADM. y CONTABILIDAD
FOTOCOPIADORA
ENFERMERIA
INSP. GENERAL
PORTERIA MEDIA

ZONA 1: SALIDA DE EMERGENCIA No.2
AULA 13-14-15

ZONA 1: SALIDA DE EMERGENCIA No.3
AULA 18-19-20-21-22



CAPILLA

ZONA 1: SALIDA DE DIRECTA
CAPILLA



ZONA N°1

Salida de emergencia

N° 1

Enseñanza media.

- Hall Central.
- Fotocopiadora.
- Enfermería.
- Inspectoría General.
- Oficina De Administración Y Contabilidad.
- Portería Enseñanza Media.
- Baños Alumnos Damas-varones.
- Baños Profesores Damas-varones.

SALAS: 33, 12, 11

Salida Directa Capilla

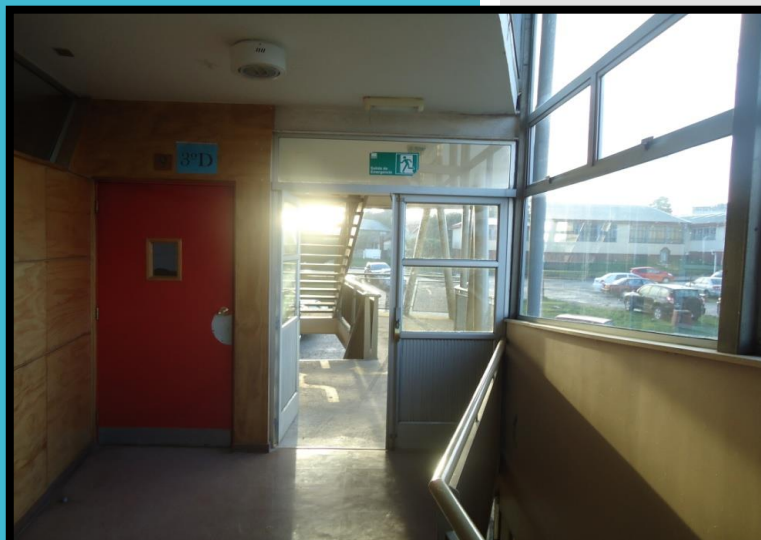


ZONA N°1

Salida de emergencia N° 2

Enseñanza media.

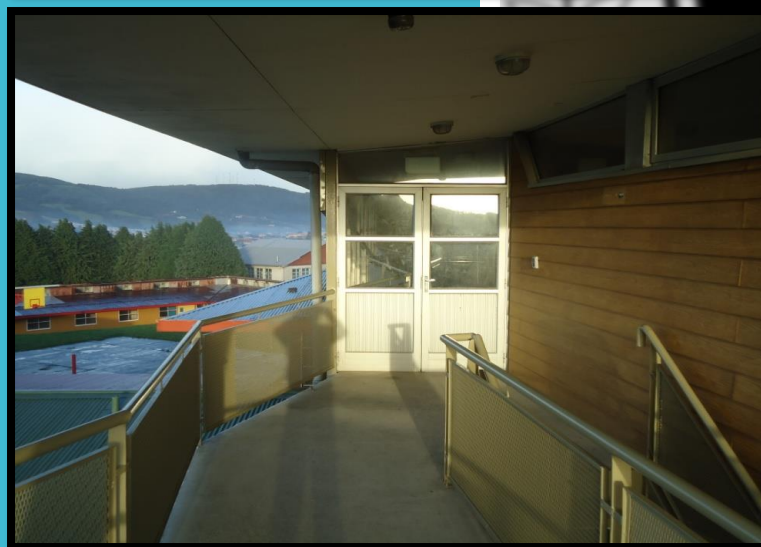
Salas: 13, 14, 15.



Salida de emergencia N° 3

Enseñanza media.

Salas: 18, 19, 20, 21, 22.



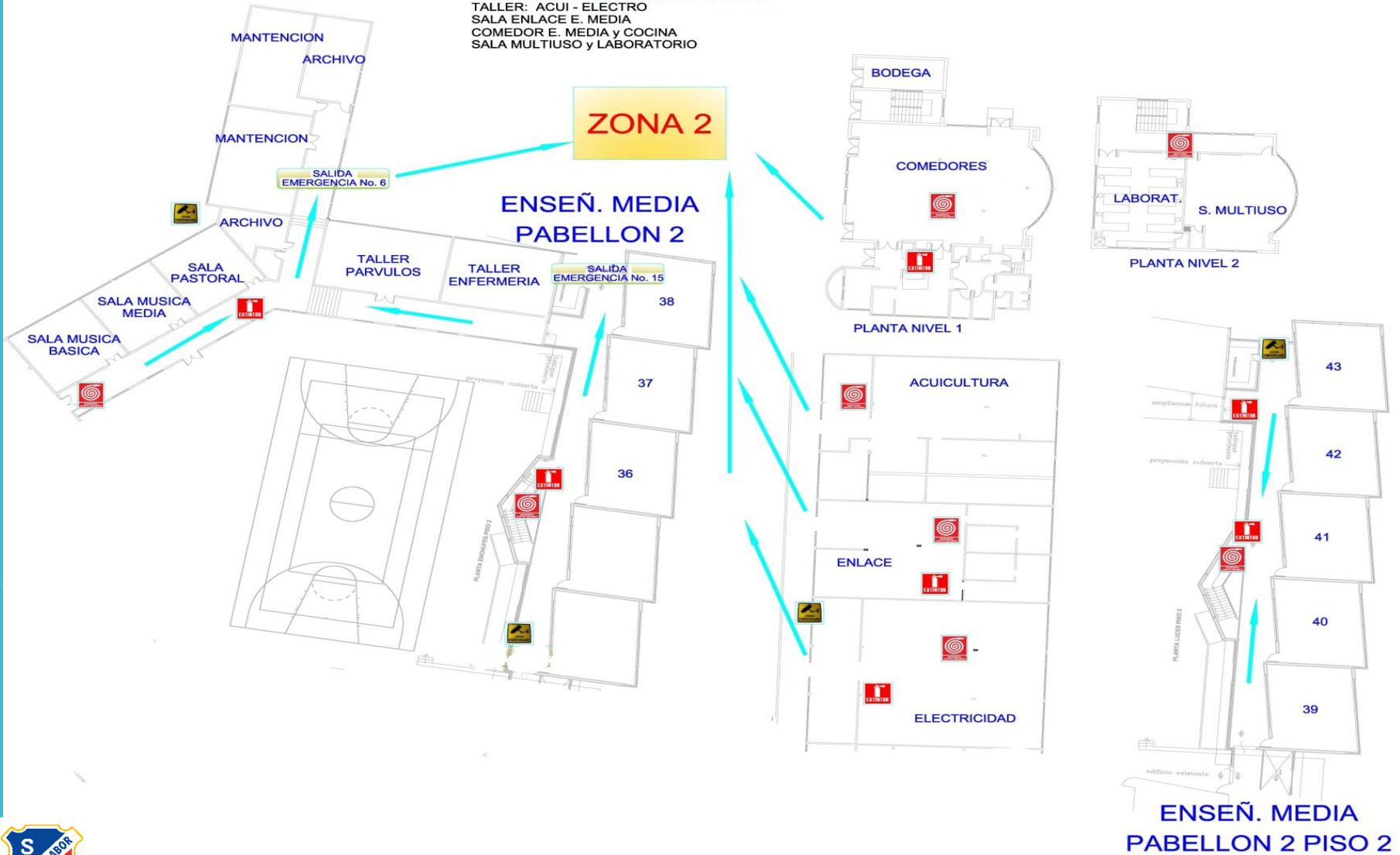
Zona Seguridad 01



ZONA 2: SALIDA DE EVACUACION No. 15
 AULA 36-37-38-43-42-41-40-39
 INSPECTORIA MEDIA

ZONA 2: SALIDA DE EVACUACION No. 6
 SALA PASTORAL
 TALLER PARVULOS Y ENFERMERIA
 SALA MUSICA E. MED Y BASICA
 TALLER MANTENCION

ZONA 2: SALIDA DE EVACUACION DIRECTA
 TALLER: ACUI - ELECTRO
 SALA ENLACE E. MEDIA
 COMEDOR E. MEDIA y COCINA
 SALA MULTIUSO y LABORATORIO



ZONA N°2

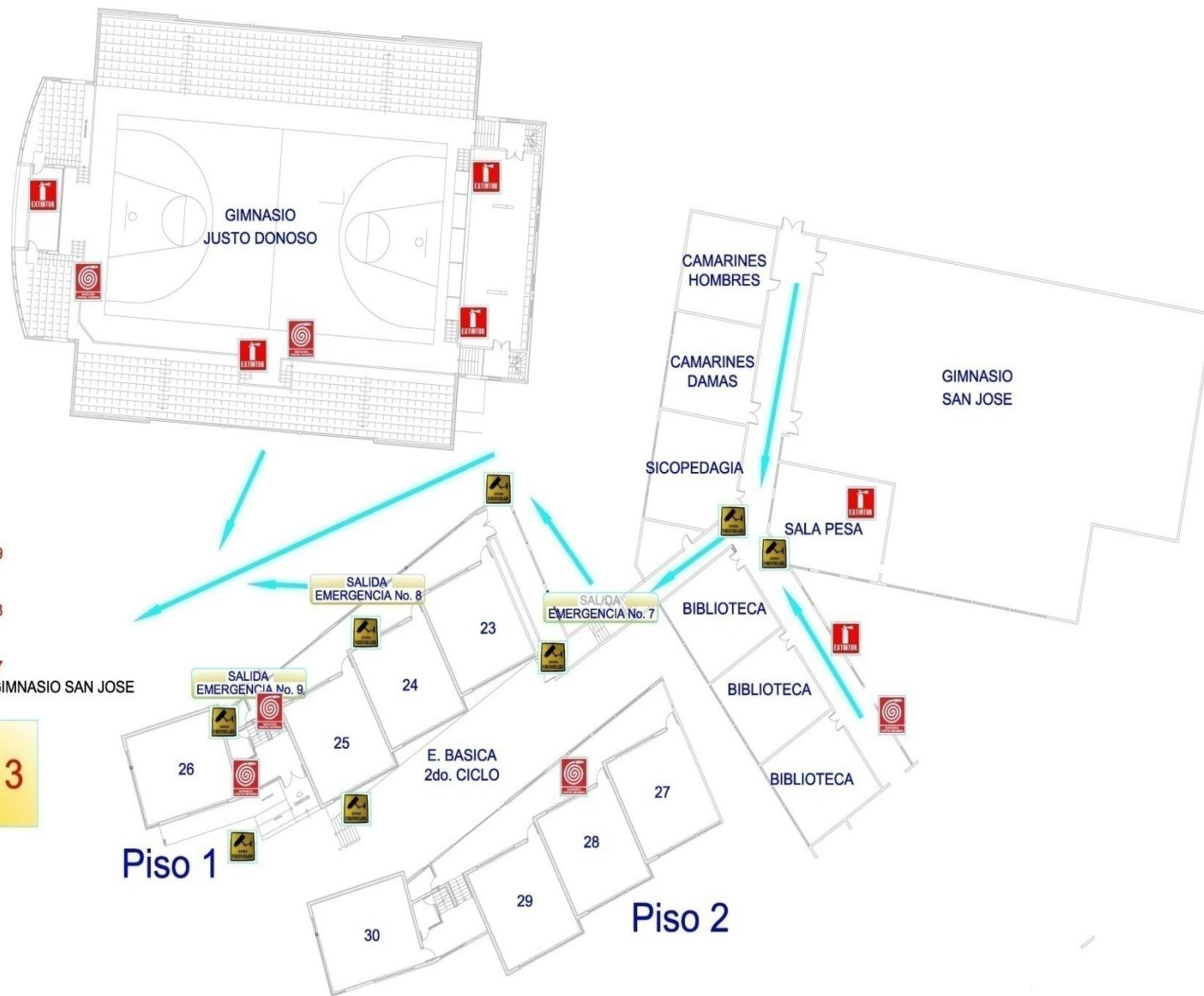
Salida de emergencia N° 6

- Sala Pastoral
- Taller Párvulos y Enfermería
- Sala de Música E. Básica y Media
- Taller de Mantención

Salida de emergencia N° 15

Salas: 36, 37, 38, 39, 40, 41, 42, 43.
Oficina Psicóloga E. Media





ZONA 3: SALIDA DE EMERGENCIA No.9
 AULA 25-26-27-28-29-30

ZONA 3: SALIDA DE EMERGENCIA No.8
 23-24

ZONA 3: SALIDA DE EMERGENCIA No.7
 BIBLIOTECA-SALA SICOPEDAGOGIA-GIMNASIO SAN JOSE

ZONA 3

Piso 1

Piso 2



Zona Seguridad 02



ZONA N°3

Salida de emergencia N° 7

Psicopedagogía.

Gimnasio San José.

Camarines Damas.

Camarines Varones.

Salón San José

Sala Profesores

Pastoral

Salida de emergencia N° 8

Salas: 23, 24, 25.



ZONA N°3

Salida de emergencia N°8

Salida de emergencia N° 9

Salas: 26, 27, 28, 29, 30.



ZONA N°3

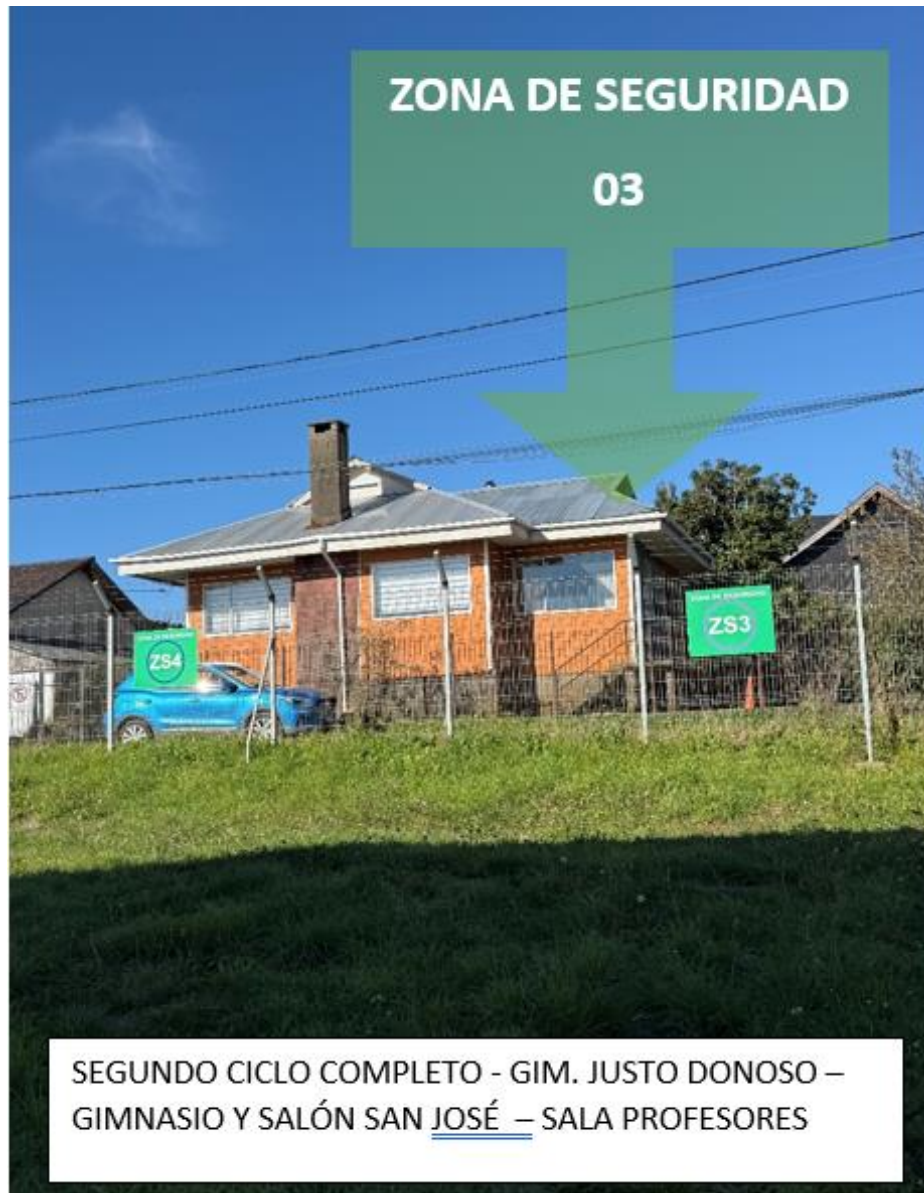
Salida de emergencia directa

Gimnasio Justo Donoso.

- Salida hacia Segundo Ciclo
- Salida hacia pasaje Grandón
- Salidas bajo escenario a) y b)



Zona Seguridad 03



SEGUNDO CICLO COMPLETO - GIM. JUSTO DONOSO –
GIMNASIO Y SALÓN SAN JOSÉ – SALA PROFESORES

ZONA 4

ZONA 4: SALIDA DE EMERGENCIA No.11
AULA 5-6-7-8

ZONA 4: SALIDA DE EMERGENCIA No.13
AULA 1-2-3-4-SALA ENLACE

ZONA 4: SALIDA DE EMERGENCIA DIRECTA
COMEDOR E. BASICA - COCINA



ZONA N°4

Salida de emergencia N° 10.

Comedor enseñanza Básica

Manipuladoras

Salida de emergencia N° 11

Enseñanza Básica.

Salas: 5, 6, 7, 8.



ZONA N°4

Salida de emergencia N° 12

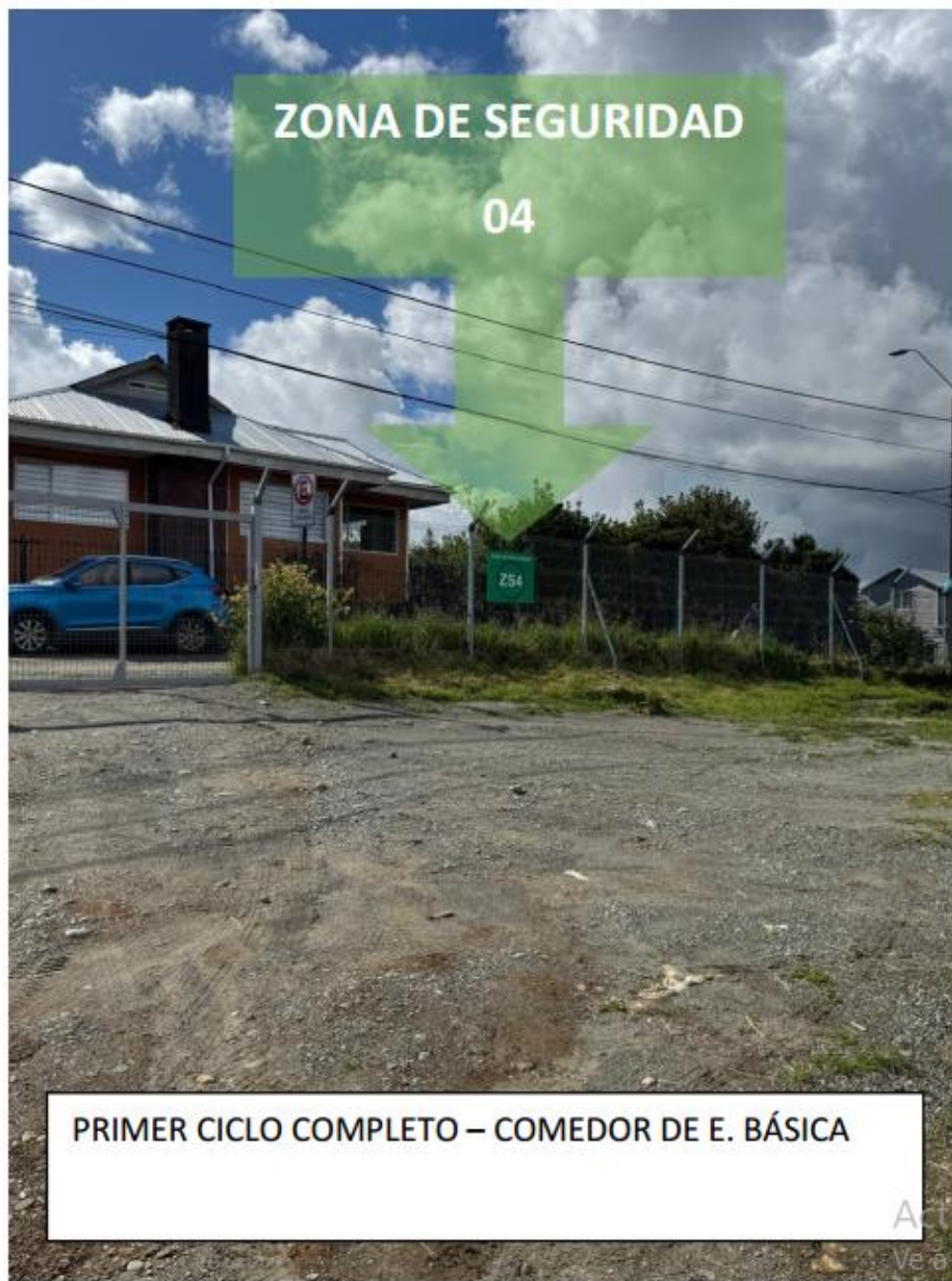
Salas: 1, 2, 3.

Salas Enlaces E. Básica

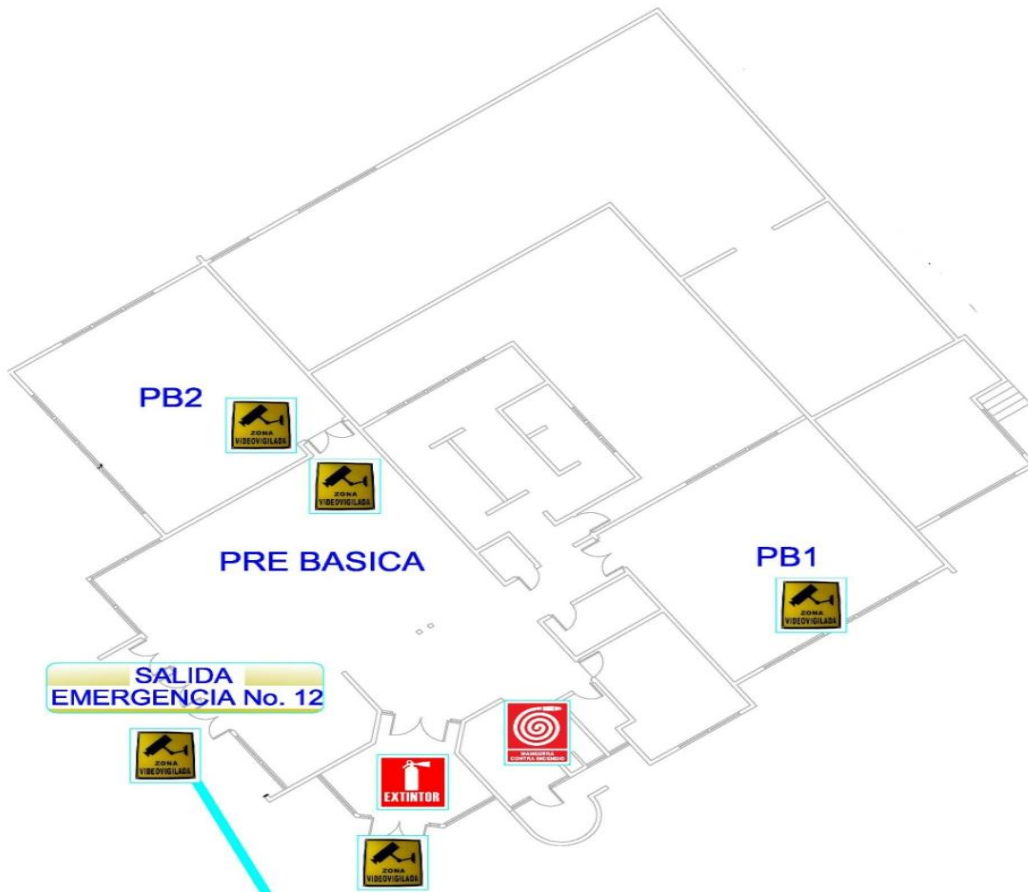
Inspectoría 1° Ciclo



Zona Seguridad 04



PRIMER CICLO COMPLETO – COMEDOR DE E. BÁSICA



ZONA 5

**ZONA 5: SALIDA DE EMERGENCIA DIRECTA
PRE-KINDER
KINDER**

ZONA N°5

Salida de emergencia N°12

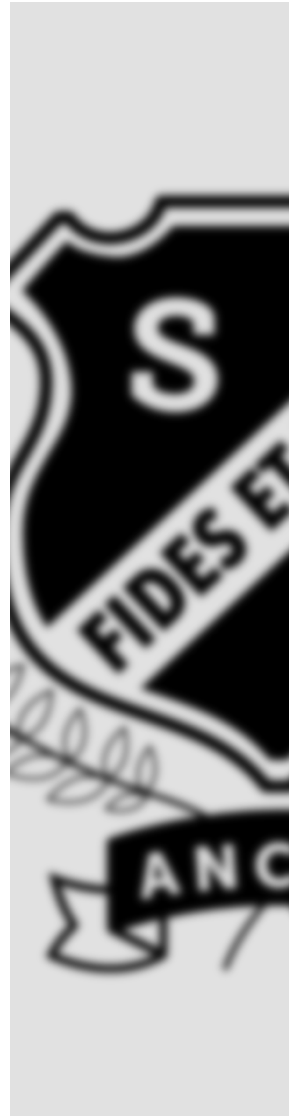
- Pre Básica
- Cursos: Pre-Kinder y Kinder
- Sala Diferencial enseñanza básica
- Comedor nuevo de funcionarios
- Lavandería



Zona Seguridad 05



EDIFICIO DE PARVULOS COMPLETO – PIE TERAPEUTAS



ZONA N°6

Salida de emergencia N°14

- Rectoría
- Secretaria
- Portería
- Sector de Atención de apoderados
- Oficinas segundo piso UTP
- Salas Edificio nuevo CRA: Sala 4, 5 y 6
- Edificio Biblioteca Monseñor Aguilera y salas multiuso.



Zona Seguridad 06





ZONA 7: SALIDA DE EMERGENCIA No. 4
AULA 9-10-16-17-34-35
GASTRONOMIA



ZONA N°7

Salida de emergencia N°4

Salas: 9, 10, 16, 17,34, 35

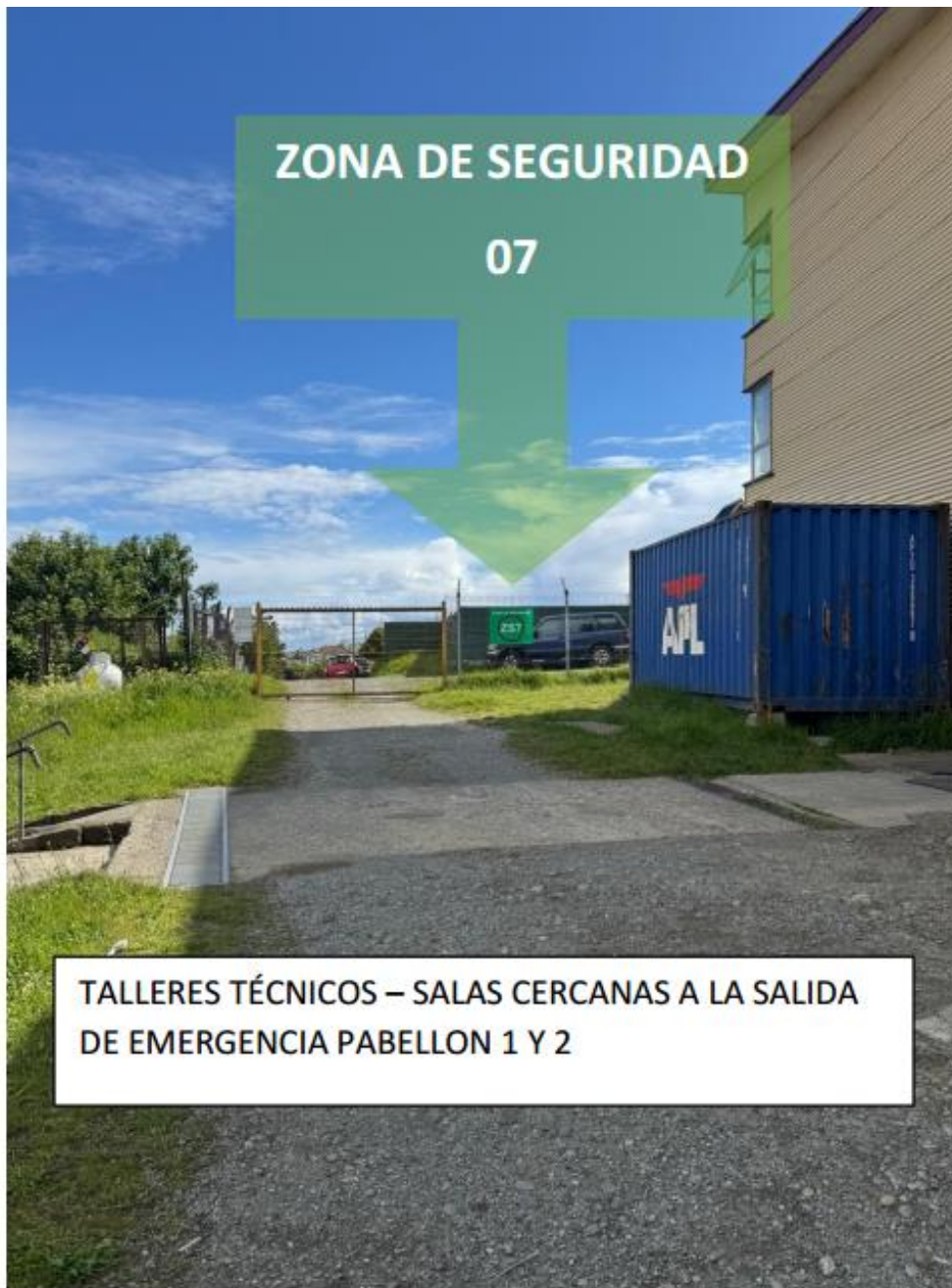


Salida de emergencia directa

- Talleres de Electricidad y acuicultura.
- Sala de enlace Enseñanza Media.



Zona Seguridad 07



**TALLERES TÉCNICOS – SALAS CERCANAS A LA SALIDA
DE EMERGENCIA PABELLON 1 Y 2**

Comité de Seguridad Escolar

Rector: **Ricardo Oyarzo.**

Coordinador y Representante : **Iván Cariman.**

Encargada Convivencia: **Paola Silva.**

Repres. Profesores: **Soledad Barría.**

Repres. Centro Alumnos: **Presidente centro alumnos.**

Repres. Asist. De la Educación: **Claudio Manzanares.**

Repres. Comité Paritario: **Roswita Lucic.**

Repres. Centro General de Padres: **Presidente CGP.**

Repres. PIE: **Felipe Saavedra**



Funciones del Personal de Emergencia

Actividades	Encargado
Corte energía según tableros:	
<ul style="list-style-type: none"> • Talleres • Tablero General y calefacción • Pre – Básica • Gimnasio Justo Donoso 	<ul style="list-style-type: none"> ▪ Dina Yévenes / Katherine Tello ▪ Carlos Ojeda/Jorge Alvarado ▪ Nicole Soto / Karen Ruiz ▪ Claudio Manzanares
Control portones	
Control Portón Principal:	▪ Angel Ulloa/ Pablo Almonacid/Inspector disponible
Control Portón Pre – Básica:	▪ Inspector disponible / Pablo Hernández
Corte de Gas:	
<ul style="list-style-type: none"> • Gimnasio Justo Donoso y San José • Comedor Ens. Básica • Comedor Ens. Media • Talleres 	<ul style="list-style-type: none"> ▪ Claudio Manzanares ▪ Priscila Torres/ Manipuladoras ▪ Evelyn Vidal/ Manipuladoras ▪ Katherine Tello
Alarmas	
Encargados de Alarmas	Portero (a) Básica Portero (a) Media
Primeros Auxilios	
Brigada de Primeros Auxilios	Deisy Muñoz / Karina Astorga /Andrea Rojas
Coordinadores	
Rector Prev. De Riesgos	Ricardo Oyarzo Iván Cariman





Plan de Emergencia 2026

Colegio Seminario Conciliar de Ancud

